

OUTIL DE RÉFÉRENCE

Exemples de produits fréquemment confondus

Programme de gestion des récipients à boisson du Nouveau-Brunswick

CONSEIL PRATIQUE



Utilisez la fonction de recherche de votre lecteur PDF pour rechercher différents produits par leur nom.

Appuyez « **CTRL + F** » (**Windows**) ou « **CMD + F** » (**Mac**) sur le clavier de votre ordinateur pour ouvrir la boîte de recherche.

Changements à la politique d'exclusion

Programme de gestion des récipients à boisson du Nouveau-Brunswick

Depuis le 1er avril 2020, de nombreux récipients à boisson qui étaient auparavant exclus du Programme de gestion des récipients à boisson du Nouveau-Brunswick (PGRB) sont maintenant consignés.

Les consommateurs doivent maintenant payer une consigne sur de nombreux nouveaux récipients à boissons tels que les boissons avec produits laitiers, certaines boissons à base de plantes et les boissons sportives.

Ce guide présente certains des nouveaux produits qui sont devenus consignés dans chaque catégorie depuis 2020, ainsi que d'autres produits fréquemment confondus. Ce document est conçu comme un outil de référence pratique pour les centres de remboursement et continuera d'être mis à jour régulièrement.

PRODUIT NON INCLUS ?

Ce document n'est en aucun cas une liste exhaustive. Si vous avez des doutes sur un certain produit, envoyez-nous une photo (info@encorpatl.ca) et nous vous répondrons et inclurons le produit en tant qu'exemple dans ce document.



Table des matières

Boissons avec produits laitiers vs. lait véritables

Substituts de produits laitiers à base de plantes

Boissons sportives et diététiques / nutritives vs. substituts de repas, préparations pour régime liquide et préparations pour nourrissons

Boissons prêtes à boire vs. boissons concentrées

Autres produits fréquemment confondus



Boissons avec produits laitiers vs lait véritables

Exemples de produits

CONSEIL PRATIQUE

Utilisez la fonction de recherche de votre lecteur PDF pour rechercher différents produits par leur nom.

Appuyez « **CTRL + F** » (**Windows**) ou « **CMD + F** » (**Mac**) sur le clavier de votre ordinateur pour ouvrir la boîte de recherche.



Boissons avec produits laitiers

VS.

Lait véritables



Maintenant partie du programme

Les laits frappés, les laits frappés protéinés, les yogourts à boire, le kéfir à boire, les laits de poule, les boissons glacées au café/thé et autres boissons contenant des produits laitiers sont soumis à une consigne.

SUR L'ÉTIQUETTE:

- ★ Boisson contient du lait/un produit laitier. Le lait est listé parmi les ingrédients.
- ★ **MAIS** la boisson n'est **PAS ÉTIQUETÉE** comme étant du vrai lait.



Continue d'être exclu

Le lait véritable (vache/chèvre) – même s'il a une saveur ajoutée — continue d'être exclu.
Aucune consigne n'est exigée.

SUR L'ÉTIQUETTE:

- ★ Boisson est étiquetée comme étant du vrai lait.
- ★ **Lait de vache.** — *Lait sans matières grasses / écrémé (0 % M.G.), partiellement écrémé (1 ou 2 % M.G.), ou entier/homogénéisé (3,25 % M.G.).*
- ★ Lait de chèvre;
- ★ Lait avec saveur ajoutée (*ex: chocolat, fraise, banane, etc.*);



Consigne = Remboursable



Aucune consigne = Non remboursable

Activia Shot — Yogourt à boire probiotique

BFit Lait frappé protéiné

Bio-K Plus & Kidz Probiotique—culture laitière, riz fermenté, soja fermenté, etc.

Bolthouse Farms Boisson au thé glacé / café glacé

Binggrae Boisson au lait aromatisées à la banane

Coffee Bean Boisson au café glacé — latte aux noisettes

Danino Yogourt à boire

Fairlife Core Power — Lait frappé riche en protéines

Good Mood Farm Kéfir

Hershey's Lait frappé

International Delight Boisson au café glacé

IÖGO nanö Yogourt à boire

Liberté Kéfir

Lifeway Kéfir

Milk2Go Sport Lait frappé protéiné , PRO Lait frappé protéiné

Neilson Lait frappé

Neilson Lait de poule

Nestlé Lait frappé

Nestlé Nesquik — Boissons au lait aromatisées

Northumberland Lait de poule

President's Choice Lait de poule

Real Shake Lait frappé

Riviera *Kéfir végétal*

Starbucks *Boisson au café glacé*

Tim Hortons *Boisson au café glacé*

YOP *Yogourt à boire*



Lait véritables — Exemples de produits qui continuent d'être exclus du programme, et donc non remboursables.

Baxter Lait de vache — 0%, 1%, 2%, 3.25%, etc.

JOYYA Lait ultrafiltré — 0%, 2%, 3.25%

Liberté Lait de chèvre

Milk 2 Go / Lait's Go Lait partiellement écrémé (1%, 2%) et aromatisés

Milk 2 Go / Lait's Go Café glacé (1%), Chai latté (1%)

Natrel Lait finement filtré — 0%, 1%, 2%

Natrel Lait finement filtré sans lactose — 0%, 1%

Northumberland Lait de vache — 0%, 1%, 2% régulier et aux chocolat, 3.25%, etc.

Northumberland Lait sur le pouce — 1% and 2% M.F. partiellement écrémé avec saveur ajoutée



Boissons avec produits laitiers — Lait frappé

LAIT FRAPPÉ

Boisson n'est PAS ÉTIQUETÉE comme étant du vrai lait.

Boisson contient du lait/produit laitier.
Le lait est listé parmi les ingrédients.



Neilson Lait Frappé — Saveurs variées*

**Vanille française, Fraise, Caramilk, Crispy Crunch, Mr. Big.*

Des saveurs variées sont inclus, une consigne est payée et remboursable.



Boissons avec produits laitiers — Lait frappé

LAIT FRAPPÉ

Boisson n'est PAS ÉTIQUETÉE comme étant du vrai lait.

Boisson contient du lait/produit laitier.
Le lait est listé parmi les ingrédients.



Nestlé Lait Frappé — Saveurs variées*

*Oh Henry, Coffee Crisp, Rolo.

Des saveurs variées sont inclus, une consigne est payée et remboursable.



Boissons avec produits laitiers — Lait frappé

LAIT FRAPPÉ

Boisson n'est **PAS ÉTIQUETÉE** comme étant du vrai lait.

Boisson contient du lait/produit laitier.
Le lait est listé parmi les ingrédients.



Hershey's Lait Frappé — Saveurs variées*

**Creamy Chocolate, Cookies'n' Cream, Double Chocolate.*

Des saveurs variées sont inclus, une consigne est payée et remboursable.



Boissons avec produits laitiers — Lait frappé

LAIT FRAPPÉ

Boisson n'est **PAS ÉTIQUETÉE** comme étant du vrai lait.

Boisson contient du lait/produit laitier. Le lait est listé parmi les ingrédients.



Real Shake — Lait frappé

Toutes les saveurs sont inclus, une consigne est payée et remboursable.



Boissons au lait aromatisées

BOISSONS AU LAIT AROMATISÉES

Boisson n'est **PAS ÉTIQUETÉE** comme étant du vrai lait.

Boisson contient du lait/produit laitier. Le lait est listé parmi les ingrédients.



Nestlé Nesquik — Boissons au lait aromatisées

Toutes les saveurs sont inclus, une consigne est payée et remboursable.



Boissons au lait aromatisées

BOISSONS AU LAIT AROMATISÉES

Boisson n'est PAS ÉTIQUETÉE comme étant du vrai lait.

Boisson contient du lait/produit laitier. Le lait est listé parmi les ingrédients.



Binggrae — Boisson au lait aromatisées

Toutes les saveurs sont inclus, une consigne est payée et remboursable.

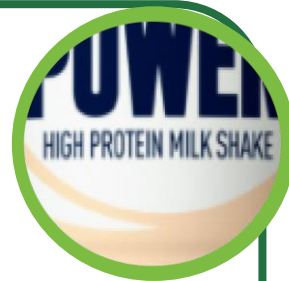


Boissons avec produits laitiers — Lait frappé protéiné

LAIT FRAPPÉ PROTÉINÉ

Boisson n'est PAS ÉTIQUETÉE
comme étant du vrai lait.

Boisson contient du lait/produit
laitier. Le lait est listé parmi les
ingrédients.



Fairlife Core Power — Lait frappé riche en protéines
Toutes les saveurs sont inclus, une consigne est payée et remboursable.



Boissons avec produits laitiers — Lait frappé protéiné

LAIT FRAPPÉ PROTÉINÉ

Boisson n'est **PAS ÉTIQUETÉE**
comme étant du vrai lait.

Boisson contient du lait/produit
laitier. Le lait est listé parmi les
ingrédients.



BFit — Lait frappé riche en protéines

Toutes les saveurs sont inclus, une consigne est payée et remboursable.



Boissons avec produits laitiers — Lait frappé protéiné

LAIT FRAPPÉ PROTÉINÉ

Boisson n'est PAS ÉTIQUETÉE comme étant du vrai lait.

Boisson contient du lait/produit laitier. Le lait est listé parmi les ingrédients.



Milk 2 Go Sport — Lait frappé protéiné

Toutes les saveurs sont inclus, une consigne est payée et remboursable.

Milk 2 Go Sport PRO — Lait frappé protéiné

Toutes les saveurs sont inclus, une consigne est payée et remboursable.



Boissons avec produits laitiers — Yogourt à boire

YOGOURT À BOIRE

Boisson n'est **PAS ÉTIQUETÉE**
comme étant du vrai lait.

Boisson contient du lait/produit
laitier. Le lait est listé parmi les
ingrédients.



YOP — Yogourt à boire

Tous types & saveurs sont inclus, une consigne est payée et remboursable.



Boissons avec produits laitiers — Yogourt à boire

YOGOURT À BOIRE

Boisson n'est **PAS ÉTIQUETÉE**
comme étant du vrai lait.

Boisson contient du lait/produit
laitier. Le lait est listé parmi les
ingrédients.



Danino — Yogourt à boire

Tous types & saveurs sont inclus, une consigne est payée et remboursable.



Boissons avec produits laitiers — Yogourt à boire

YOGOURT À BOIRE

Boisson n'est **PAS ÉTIQUETÉE**
comme étant du vrai lait.

Boisson contient du lait/produit
laitier. Le lait est listé parmi les
ingrédients.



IÖGO nanö — Yogourt à boire

Tous types & saveurs sont inclus, une consigne est payée et remboursable.



Boissons avec produits laitiers — Yogourt à boire

YOGOURT À BOIRE

Boisson n'est **PAS ÉTIQUETÉE**
comme étant du vrai lait.

Boisson contient du lait/produit
laitier. Le lait est listé parmi les
ingrédients.



Activia — Yogourt à boire probiotique

Toutes les saveurs sont inclus, une consigne est payée et remboursable.



Boissons avec produits laitiers — Lait fermenté

LAIT FERMENTÉ — KÉFIR

Boisson n'est **PAS ÉTIQUETÉE**
comme étant du vrai lait.

*Le kéfir est faite avec du lait fermenté.
Le lait est listé parmi les ingrédients.*



Liberté Kéfir

Toutes les saveurs sont inclus, une consigne est payée et remboursable.



Boissons avec produits laitiers — Lait fermenté

LAIT FERMENTÉ — KÉFIR

Boisson n'est **PAS ÉTIQUETÉE** comme étant **du vrai lait**.

Le kéfir est faite avec du lait fermenté.
Le lait est listé parmi les ingrédients.



Good Mood Farm Kéfir

Toutes les saveurs sont inclus, une consigne est payée et remboursable.



Boissons avec produits laitiers — Lait fermenté

LAIT FERMENTÉ — KÉFIR

Boisson n'est **PAS ÉTIQUETÉE** comme étant **du vrai lait**.

Le kéfir est faite avec du lait fermenté.
Le lait est listé parmi les ingrédients.



Lifeway Kéfir

Toutes les saveurs sont inclus, une consigne est payée et remboursable.



Boissons avec produits laitiers — Kéfir

KÉFIR VÉGÉTAL

Le produit est étiqueté comme « Kéfir végétal ».

Le kéfir à boire (qu'il contienne des produits laitiers ou végétaux) sont inclus dans le programme.



Riviera Kéfir Végétal

Toutes les saveurs sont inclus, une consigne est payée et remboursable.



Boissons avec produits laitiers — Lait fermenté

LAIT FERMENTÉ

Boisson n'est **PAS ÉTIQUETÉE**
comme étant du vrai lait.

Boisson est faite avec du lait fermenté.
Le lait est listé parmi les ingrédients.



Bio-K Plus and Bio-K Kidz

Toutes les saveurs sont inclus, une consigne est payée et remboursable.



Boissons avec produits laitiers — Café / Thé glacé

CAFÉ / THÉ GLACÉ

Boisson n'est **PAS ÉTIQUETÉE**
comme étant du vrai lait.

Boisson contient du lait/produit
laitier. Le lait est listé parmi les
ingrédients.



Starbucks — Boisson au café glacé

Toutes les saveurs sont inclus, une consigne est payée et remboursable.



Boissons avec produits laitiers — Café / Thé glacé

CAFÉ / THÉ GLACÉ

Boisson n'est **PAS ÉTIQUETÉE**
comme étant du vrai lait.

Boisson contient du lait/produit
laitier. Le lait est listé parmi les
ingrédients.



Tim Hortons — Boisson au café glacé

Tous types & saveurs sont inclus, une consigne est payée et remboursable.



Boissons avec produits laitiers — Café / Thé glacé

CAFÉ / THÉ GLACÉ

Boisson n'est **PAS ÉTIQUETÉE**
comme étant du vrai lait.

Boisson contient du lait/produit
laitier. Le lait est listé parmi les
ingrédients.



Bolthouse Farms — Boisson au thé glacé / café glacé
Tous types & saveurs sont inclus, une consigne est payée et remboursable.



Boissons avec produits laitiers — Café / Thé glacé

CAFÉ / THÉ GLACÉ

Boisson n'est **PAS ÉTIQUETÉE**
comme étant du vrai lait.

Boisson contient du lait/produit
laitier. Le lait est listé parmi les
ingrédients.



Coffee Bean — Boisson au thé glacé / café glacé

Tous types & saveurs sont inclus, une consigne est payée et remboursable.



Boissons avec produits laitiers — Café / Thé glacé

CAFÉ / THÉ GLACÉ

Boisson n'est PAS ÉTIQUETÉE
comme étant du vrai lait.

Boisson contient du lait/produit
laitier. Le lait est listé parmi les
ingrédients.



International Delight — Boisson au café glacé

Tous types & saveurs sont inclus, une consigne est payée et remboursable.



Boissons avec produits laitiers — Lait de Poule

LAIT DE POULE

Boisson n'est **PAS ÉTIQUETÉE**
comme étant du vrai lait.

Boisson contient du lait/produit laitier.
Le lait est listé parmi les ingrédients.



Neilson — Lait de Poule

Toutes les saveurs sont inclus, une consigne est payée et remboursable.



Boissons avec produits laitiers — Lait de Poule

LAIT DE POULE

Boisson n'est **PAS ÉTIQUETÉE**
comme étant du vrai lait.

Boisson contient du lait/produit laitier.
Le lait est listé parmi les ingrédients.



Northumberland — Lait de Poule

Toutes les saveurs sont inclus, une consigne est payée et remboursable.



Boissons avec produits laitiers — Lait de Poule

LAIT DE POULE

Boisson n'est **PAS ÉTIQUETÉE**
comme étant du vrai lait.

Boisson contient du lait/produit laitier.
Le lait est listé parmi les ingrédients.



President's Choice — Lait de Poule

Toutes les saveurs sont inclus, une consigne est payée et remboursable.

Étiquetée comme lait véritable — Lait de Vache

LAIT DE VACHE

Boisson est étiquetée comme étant du vrai lait —
*Lait sans matières grasses / écrémé (0 % M.G.),
partiellement écrémé (1 ou 2 % M.G.),
ou entier/homogénéisé (3,25 % M.G.).*

Le lait de vache est considéré comme un produit
nutritionnel essentiel.



Lait de vache — *Tous les marques de commerce

*Produits de lait *Northumberland (0%, 1%, 2% régulier & au chocolat, 3.25%, etc).*

Tous types & saveurs sont exclues, aucune consigne n'est exigée.

Étiquetée comme lait véritable — Lait de Vache

LAIT DE VACHE

Boisson est étiquetée comme étant du vrai lait —
*Lait sans matières grasses / écrémé (0 % M.G.),
partiellement écrémé (1 ou 2 % M.G.),
ou entier/homogénéisé (3,25 % M.G.).*

Le lait de vache est considéré comme un produit nutritionnel essentiel.



Lait de vache — *Tous les marques de commerce
Produits de lait *Baxter (0%, 1%, 2%, 3.25%, etc).

Tous types & saveurs sont exclues, aucune consigne n'est exigée.

Étiquetée comme lait véritable — Lait de Chèvre

LAIT DE CHÈVRE

Boisson est étiquetée comme étant du vrai lait —
*Lait sans matières grasses / écrémé (0 % M.G.),
partiellement écrémé (1 ou 2 % M.G.),
ou entier/homogénéisé (3,25 % M.G.).*

Le lait de chèvre est considéré comme un produit
nutritionnel essentiel.



Lait de chèvre — *Tous les marques de commerce
*Exemples de produits comprennent, sans s'y limiter :
Lait de chèvre Liberté (3,25 %).*

Tous types & saveurs sont exclues, aucune consigne n'est exigée.

Étiquetée comme lait véritable — Lait filtré

LAIT FILTRÉ

Boisson est étiquetée comme étant du vrai lait —
*Lait sans matières grasses / écrémé (0 % M.G.),
partiellement écrémé (1 ou 2 % M.G.),
ou entier/homogénéisé (3,25 % M.G.).*

Le lait de vache, y compris le lait ultrafiltré, est
considéré comme un produit nutritionnel essentiel.



JOYYA — Lait ultrafiltré

Exemple — 0%, 2%, 3.25%.

Tous types & saveurs sont exclues, aucune consigne n'est exigée.

Étiquetée comme lait véritable — Lait filtré

LAIT FILTRÉ

Boisson est étiquetée comme étant du vrai lait —
*Lait sans matières grasses / écrémé (0 % M.G.),
partiellement écrémé (1 ou 2 % M.G.),
ou entier/homogénéisé (3,25 % M.G.).*

Le lait de vache, y compris le lait finement filtré, est
considéré comme un produit nutritionnel essentiel.



Natrel — Lait finement filtré

Exemple — lait écrémé (0%) , lait partiellement écrémé finement filtré (1%, 2%).

Tous types & saveurs sont exclus, aucune consigne n'est exigée.

Étiquetée comme lait véritable — Lait sans lactose

LAIT FILTRÉ

Boisson est étiquetée comme étant du vrai lait —
*Lait sans matières grasses / écrémé (0 % M.G.),
partiellement écrémé (1 ou 2 % M.G.),
ou entier/homogénéisé (3,25 % M.G.).*

Le lait de vache sans lactose est considéré comme un produit nutritionnel essentiel.



Natrel — Lait finement filtré sans lactose

Exemple — lait écrémé ultrafiltré sans lactose (0 %), lait au chocolat partiellement écrémé ultrafiltré sans lactose (1%).

Tous types & saveurs sont exclues, aucune consigne n'est exigée.



Étiquetée comme lait véritable — Lait aromatisé

LAIT AROMATISÉ

Boisson est étiquetée comme étant du vrai lait —
*Lait sans matières grasses / écrémé (0 % M.G.),
partiellement écrémé (1 ou 2 % M.G.),
ou entier/homogénéisé (3,25 % M.G.).*

Le lait de vache, y compris les laits aromatisés, est
considéré comme un produit nutritionnel essentiel.



Northumberland — Lait sur le pouce (1% and 2%)

Tous types & saveurs sont exclues, aucune consigne n'est exigée.

Étiquetée comme lait véritable — Lait aromatisé

LAIT AROMATISÉ

Boisson est étiquetée comme étant du vrai lait —
*Lait sans matières grasses / écrémé (0 % M.G.),
partiellement écrémé (1 ou 2 % M.G.),
ou entier/homogénéisé (3,25 % M.G.).*

Le lait de vache, y compris les laits aromatisés, est
considéré comme un produit nutritionnel essentiel.



Milk 2 Go / Lait's Go — Lait partiellement écrémé (1%, 2%)
Tous types & saveurs sont exclues, aucune consigne n'est exigée.



Étiquetée comme lait véritable — Lait 1% caféiné

LAIT 1% M.G. CAFÉINÉ

Boisson est étiquetée comme étant du vrai lait —
*Lait sans matières grasses / écrémé (0 % M.G.),
partiellement écrémé (1 ou 2 % M.G.),
ou entier/homogénéisé (3,25 % M.G.).*

Le lait de vache, y compris les laits aromatisés, est
considéré comme un produit nutritionnel essentiel.



**** Même si ces boissons ressemblent à un café ou à un thé, il s'agit de vrai lait auquel on a ajouté une saveur de café.**



Milk 2 Go / Lait's Go — Café glacé (1% M.G.), Chai latté (1% M.G.)
Chaque boisson est étiquetée comme « lait partiellement écrémé (1% M.G.). »

Les produits sont exclus, aucune consigne n'est exigée.

Substituts de produits laitiers à base de plantes

Exemples de produits

CONSEIL PRATIQUE

Utilisez la fonction de recherche de votre lecteur PDF pour rechercher différents produits par leur nom.

Appuyez « **CTRL + F** » (**Windows**) ou « **CMD + F** » (**Mac**) sur le clavier de votre ordinateur pour ouvrir la boîte de recherche.



Non enrichies OU PAS une source de protéines

VS.

Enrichies & sources de protéines



Maintenant partie du programme

La plupart des boissons à base de plantes sont maintenant soumises à une consigne. Celles étiquetées comme « enrichies » ont une consigne UNIQUEMENT SI l'avertissement « pas une source de protéines » est également sur l'étiquette.



Continue d'être exclu

Les boissons à base de plantes étiquetées comme « enrichies » et considérées comme une source de protéines continuent d'être exclues. Aucune consigne n'est demandée aux consommateurs.

SUR L'ÉTIQUETTE:

- ★ La boisson n'est PAS étiquetée comme étant « enrichie ».
- OU -
- ★ Inclut un avertissement indiquant que la boisson n'est « pas une source de protéines. »
- OU -
- ★ La boisson est étiquetée comme étant à la fois "enrichie" ET "pas une source de protéines".



SUR L'ÉTIQUETTE:

- ★ Mention indiquant que la boisson est « enrichie ».
- ★ Ne doit PAS avoir d'avertissement indiquant que la boisson n'est « pas une source de protéines. »



Consigne = Remboursable



Aucune consigne = Non remboursable



Substituts de produits laitiers à base de plantes — Exemples de produits maintenant inclus dans le programme & remboursables.

Blue Diamond *Almond Breeze — Boisson aux amandes*

Bolthouse Farms *Boisson protéinée sans produits laitiers*

Califia Farms *Boisson aux amandes*

Coconut Dream *Boisson à la noix de coco*

Earth's Own *So Fresh — Boisson à la noix de cajou*

Earth's Own *So Fresh et So Nice — Boisson aux amandes*

Earth's Own *So Fresh — Boisson à base d'avoine*

Kirkland *Boisson aux amandes*

Moodrink *Boisson à base d'avoine*

Natura *Boisson aux amandes*

Natura *Boisson à base de riz*

President's Choice *Organics — Boisson aux amandes*

Rice Dream *Boisson à base de riz*

Ripple *Boisson à base de plante sans produits laitiers*

Silk *Boisson à la noix de cajou*

Silk *Boisson aux amandes*

Silk *Boisson à la noix de coco*

So Delicious *Boisson à la noix de coco — originale, « lait de poule »*

Sproud *Boisson à base de plante*

Veggemo *Boisson à base de légumes sans produits laitiers*



Hope and Sesame *Boisson aux sésame*

Natura *Organic — Boisson de soya*

Silk *Organic — Boisson de soya*

Silk *Protéine — Boisson d'amande et cajou*

YoFiit *Miyk10 — Boisson aux pois chiche & graine de lin*



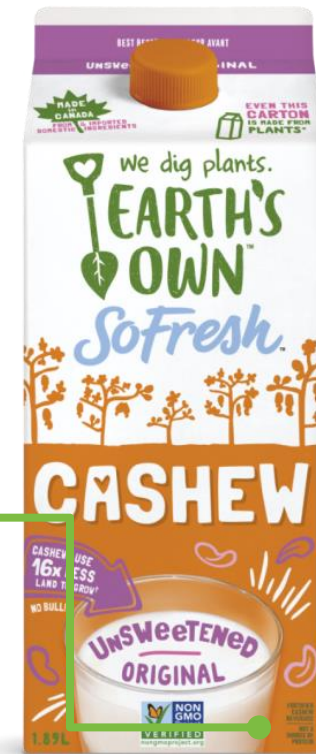
Substituts de produits laitiers — Boisson de cajou enrichie

BOISSON DE CAJOU ENRICHIE

Boisson est un substitut du lait à base de noix.

Boisson est étiquetée comme

« boisson enrichie » et « pas une source de protéines. »



Earth's Own So Fresh — Boisson aux noix de cajou

Toutes les saveurs sont inclus, une consigne est payée et remboursable.



Substituts de produits laitiers — Boisson de cajou enrichie

BOISSON DE CAJOU ENRICHIE

Boisson est un substitut du lait à base de noix.

Boisson est étiquetée comme

« **boisson enrichie** » et « **pas une source de protéines.** »



Silk — Boisson aux noix de cajou

Toutes les saveurs sont inclus, une consigne est payée et remboursable.



Substituts de produits laitiers — Boisson aux amandes enrichie

BOISSONS AUX AMANDES ENRICHIE

Boisson est un substitut du lait à base de noix.

Boisson est étiquetée comme

« boisson enrichie » et « pas une source de protéines. »



Earth's Own So Nice — Boisson aux amandes

Toutes les saveurs sont inclus, une consigne est payée et remboursable.

Earth's Own So Fresh — Boisson aux amandes

Toutes les saveurs sont inclus, une consigne est payée et remboursable.



Substituts de produits laitiers — Boisson aux amandes enrichie

BOISSONS AUX AMANDES ENRICHIE

Boisson est un substitut du lait à base de noix.

Boisson est étiquetée comme

« **boisson enrichie** » et « **pas une source de protéines.** »



Silk — Boisson aux amandes

Toutes les saveurs sont inclus, une consigne est payée et remboursable.



Substituts de produits laitiers — Boisson aux amandes enrichie

BOISSONS AUX AMANDES ENRICHIE

Boisson est un substitut du lait à base de noix.

Boisson est étiquetée comme

« **boisson enrichie** » et « **pas une source de protéines.** »



Blue Diamond — Almond Breeze

Toutes les saveurs sont inclus, une consigne est payée et remboursable.



Substituts de produits laitiers — Boisson aux amandes enrichie

BOISSONS AUX AMANDES ENRICHIE

Boisson est un substitut du lait à base de noix.

Boisson est étiquetée comme

« boisson enrichie » et « pas une source de protéines. »



Kirkland — Boisson d'amandes

Toutes les saveurs sont inclus, une consigne est payée et remboursable.



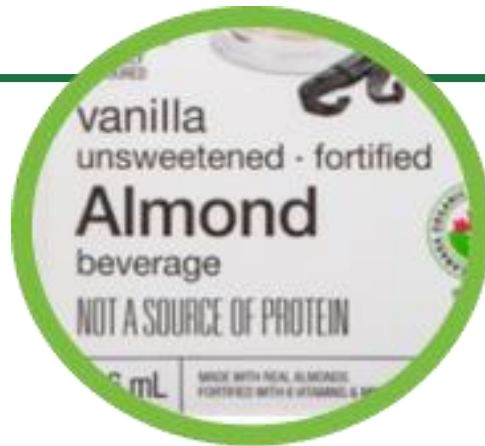
Substituts de produits laitiers — Boisson aux amandes enrichie

BOISSONS AUX AMANDES ENRICHIE

Boisson est un substitut du lait à base de noix.

Boisson est étiquetée comme

« **boisson enrichie** » et « **pas une source de protéines.** »



PC Organics — Boisson aux amandes

Toutes les saveurs sont inclus, une consigne est payée et remboursable.



Substituts de produits laitiers — Boisson aux amandes enrichie

BOISSONS AUX AMANDES ENRICHIE

Boisson est un substitut du lait à base de noix.

Boisson est étiquetée comme

« boisson enrichie » et « pas une source de protéines. »



Natura — Boisson aux amandes

Toutes les saveurs sont inclus, une consigne est payée et remboursable.



Substituts de produits laitiers — Boisson aux amandes non enrichie

BOISSONS AUX AMANDES NON ENRICHIE

Boisson n'est **PAS ÉTIQUETÉE** comme étant enrichie.

Toutes les boissons non enrichies à base de plantes sont soumises à une consigne.



Le produit **n'est pas étiqueté** comme étant « enrichie. »

1.4 L

Califia Farms — Boisson aux amandes

Toutes les saveurs sont inclus, une consigne est payée et remboursable.



Substituts de produits laitiers — Boisson d'avoine enrichie

BOISSON D'AVOINE ENRICHIE

Boisson est un substitut du lait à base de plante.

Boisson est étiquetée comme

« **boisson enrichie** » et « **pas une source de protéines.** »



Earth's Own So Fresh — Boisson à base d'avoine
Toutes les saveurs sont inclus, une consigne est payée et remboursable.



Substituts de produits laitiers — Boisson d'avoine enrichie

BOISSON D'AVOINE NON ENRICHIE

Boisson n'est **PAS ÉTIQUETÉE** comme étant enrichie.

Toutes les boissons non enrichies à base de plantes sont soumises à une consigne.



Moodrink — Boisson à base d'avoine

Toutes les saveurs sont inclus, une consigne est payée et remboursable.



Substituts de produits laitiers — Boisson de riz enrichie

BOISSON DE RIZ ENRICHIE

Boisson est un substitut du lait à base de plante.

Boisson est étiquetée comme

« boisson enrichie » et « pas une source de protéines. »



Natura — Boisson à base de riz

Toutes les saveurs sont inclus, une consigne est payée et remboursable.



Substituts de produits laitiers — Boisson de riz enrichie

BOISSON DE RIZ ENRICHIE

Boisson est un substitut du lait à base de plante.

Boisson est étiquetée comme

« boisson enrichie » et « pas une source de protéines. »



Rice Dream — Boisson à base de riz

Toutes les saveurs sont inclus, une consigne est payée et remboursable.



BOISSON NON ENRICHIE À LA NOIX DE COCO

Boisson n'est PAS ÉTIQUETÉE comme étant enrichie.

Toutes les boissons non enrichies à base de plantes sont soumises à une consigne.



Le produit **n'est pas étiqueté** comme étant « enrichie. »

946 mL

So Delicious — Boisson à la noix de coco

Toutes les saveurs sont inclus, une consigne est payée et remboursable.



BOISSON NON ENRICHIE À LA NOIX DE COCO

Boisson n'est **PAS ÉTIQUETÉE** comme étant enrichie.

Toutes les boissons non enrichies à base de plantes sont soumises à une consigne.



Le produit **n'est pas étiqueté** comme étant « enrichie. »

Coconut Dream — Boisson à la noix de coco

Toutes les saveurs sont inclus, une consigne est payée et remboursable.



Substituts de produits laitiers — Boisson à la noix de coco enrichie

BOISSON À LA NOIX DE COCO ENRICHIE

Boisson est un substitut du lait à base de noix.

Boisson est étiquetée comme

« boisson enrichie » et « pas une source de protéines. »



Silk — Boisson à la noix de coco

Toutes les saveurs sont inclus, une consigne est payée et remboursable.



Substituts de produits laitiers — Boisson enrichie à base de légumes

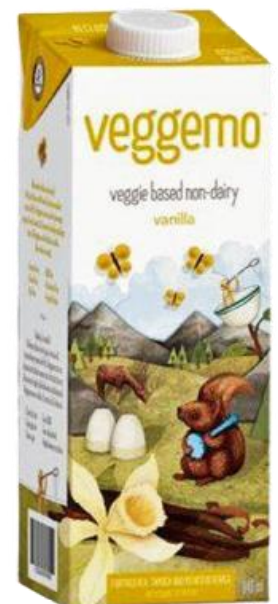
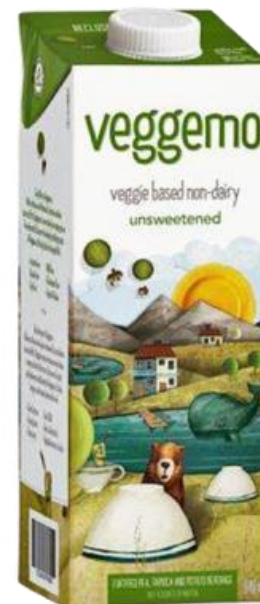
BOISSONS ENRICHIE À BASE LÉGUMES

Boisson est un substitut du lait à base de légumes

Boisson est étiquetée comme

« **boisson enrichie** » et

« **pas une source de protéines.** »



Veggemo — Boisson à base de légumes sans produits laitiers
Toutes les saveurs sont inclus, une consigne est payée et remboursable.



BOISSON NON ENRICHIE À BASE DE PLANTE

Boisson n'est PAS ÉTIQUETÉE comme étant enrichie.

Toutes les boissons non enrichies à base de plante sont soumises à une consigne.



Le produit **n'est pas étiqueté** comme étant « enrichie. »

Ripple — Boisson à base de plante sans produits laitiers
Toutes les saveurs sont inclus, une consigne est payée et remboursable.



BOISSON NON ENRICHIE À BASE DE PLANTE

Boisson n'est PAS ÉTIQUETÉE comme étant enrichie.

Toutes les boissons non enrichies à base de plante sont soumises à une consigne.



Le produit n'est pas étiqueté comme étant « enrichie. »

Bolthouse Farms — Boisson protéinée sans produits laitiers

Toutes les saveurs sont inclus, une consigne est payée et remboursable.



BOISSON NON ENRICHIE À BASE DE PLANTE

Boisson n'est PAS ÉTIQUETÉE comme étant enrichie.

Toutes les boissons non enrichies à base de plante sont soumises à une consigne.



Le produit n'est pas étiqueté comme étant « enrichie. »

Sproud — Boisson à base de plante

Tous types & saveurs sont inclus, une consigne est payée et remboursable.



Substituts de produits laitiers — Enrichie & Source de Protéines

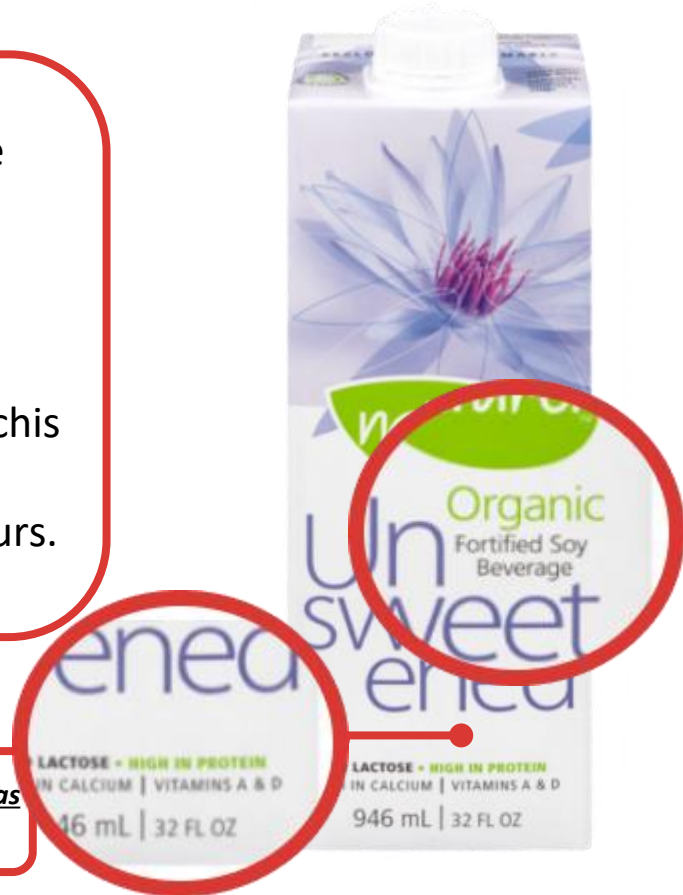
BOISSON DE SOYA ENRICHIE

L'étiquette du produit doit indiquer qu'il s'agit d'une **boisson enrichie** et **ne doit pas contenir d'avertissement indiquant que la boisson n'est pas une source de protéines.**

Les substituts de lait à base de plantes qui sont enrichis et constituent une source de protéines sont exclus - Aucune consigne n'est demandée aux consommateurs.



*Le produit est étiqueté comme étant enrichi, **MAIS il n'est pas étiqueté comme n'étant « pas une source de protéines. »***



Natura Organic — Boisson de Soya

Tous types & saveurs sont exclus, aucune consigne n'est exigée.



Substituts de produits laitiers — Enrichie & Source de Protéines


BOISSON DE SOYA ENRICHIE

L'étiquette du produit doit indiquer qu'il s'agit d'une **boisson enrichie** et **ne doit pas contenir d'avertissement indiquant que la boisson n'est pas une source de protéines.**

Les substituts de lait à base de plantes qui sont enrichis et constituent une source de protéines sont exclus - Aucune consigne n'est demandée aux consommateurs.



Silk — Boisson de Soya
Tous types & saveurs sont exclues, aucune consigne n'est exigée.

 Le produit est étiqueté comme étant enrichi, **MAIS il n'est pas étiqueté comme n'étant « pas une source de protéines. »**



Substituts de produits laitiers — Enrichie & Source de Protéines

BOISSON À BASE DE PLANTE ENRICHIE

L'étiquette du produit doit indiquer qu'il s'agit d'une **boisson enrichie** et **ne doit pas contenir d'avertissement indiquant que la boisson n'est pas une source de protéines.**

Les substituts de lait à base de plantes qui sont enrichis et constituent une source de protéines sont exclus - Aucune consigne n'est demandée aux consommateurs.



*Le produit est étiqueté comme étant enrichi, **MAIS il n'est pas étiqueté comme n'étant « pas une source de protéines. »***



Silk Protéine — Boisson d'amande et cajou

Tous types & saveurs sont exclues, aucune consigne n'est exigée.

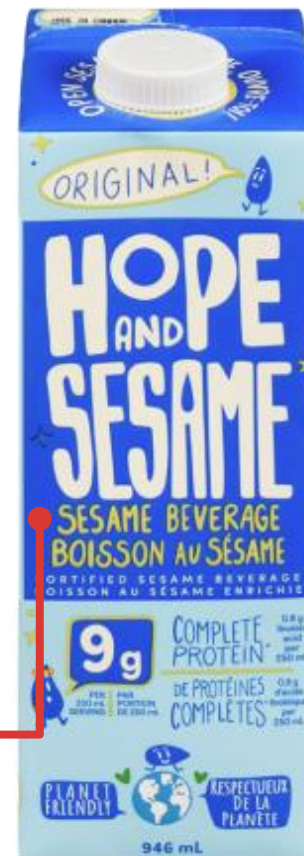


Substituts de produits laitiers — Enrichie & Source de Protéines

BOISSON À BASE DE PLANTE ENRICHIE

L'étiquette du produit doit indiquer qu'il s'agit d'une **boisson enrichie** et **ne doit pas contenir d'avertissement indiquant que la boisson n'est pas une source de protéines.**

Les substituts de lait à base de plantes qui sont enrichis et constituent une source de protéines sont exclus - Aucune consigne n'est demandée aux consommateurs.



*Le produit est étiqueté comme étant enrichi, **MAIS il n'est pas étiqueté comme n'étant « pas une source de protéines. »***

Hope And Sesame — Boisson au Sésame
Tous types & saveurs sont exclus, aucune consigne n'est exigée.



Substituts de produits laitiers — Enrichie & Source de Protéines

BOISSON À BASE DE PLANTE ENRICHIE

L'étiquette du produit doit indiquer qu'il s'agit d'une **boisson enrichie** et **ne doit pas contenir d'avertissement indiquant que la boisson n'est pas une source de protéines.**

Les substituts de lait à base de plantes qui sont enrichis et constituent une source de protéines sont exclus - Aucune consigne n'est demandée aux consommateurs.



YoFiit Miylk10 —
Boisson aux pois chiche & graine de lin
Tous types & saveurs sont exclues, aucune consigne n'est exigée.



Le produit est étiqueté comme étant enrichi, **MAIS il n'est pas étiqueté comme n'étant « pas une source de protéines. »**

Boissons sportives et diététiques / nutritives vs. substituts de repas, préparations pour régime liquide et préparations pour nourrissons

Exemples de produits

CONSEIL PRATIQUE

Utilisez la fonction de recherche de votre lecteur PDF pour rechercher différents produits par leur nom.

Appuyez « **CTRL + F** » (**Windows**) ou « **CMD + F** » (**Mac**) sur le clavier de votre ordinateur pour ouvrir la boîte de recherche.



Boissons sportives et diététiques / nutritives

VS.

Substituts de repas, préparations pour régime liquide, et préparations pour nourrissons

✓ Maintenant partie du programme

Les boissons sportives - comme les boissons protéinées, les boissons aux électrolytes et les compléments nutritionnels sont soumises à une consigne.

✗ Continue d'être exclu

D'autres boissons populaires de type diététique, soit les substituts de repas et les préparations pour régimes liquides, continuent d'être exclus.
Aucune consigne n'est demandée aux consommateurs.

SUR L'ÉTIQUETTE:

- ★ La boisson n'est **PAS ÉTIQUETÉE** comme un « substitut de repas », « préparation pour régime liquide », ou « préparation pour nourrissons ».



SUR L'ÉTIQUETTE:

- ★ La boisson est étiquetée comme un « **substitut de repas** ».
- ★ La boisson est étiquetée comme « **préparation pour régime liquide** ».
- ★ La boisson est étiquetée comme « **préparation pour nourrissons** ».

✓ Consigne = Remboursable

✗ Aucune consigne = Non remboursable



5-Hour *Boisson énergisante*

Abbott *Ensure — alimentation complète et équilibrée*

Abbott *Ensure — Hyperprotéiné & Hyperprotéiné 50% moins de sucre*

Abbott *Nepro — Boisson frappé nutritive*

Abbott *Jevity — 1.0, 1.2, 1.5 CAL.*

Abbott *PediaSure — Pro Shake, SideKicks Shake, et Complete Grow & Gain*

Abbott *Pedialyte — Boisson d'électrolyte*

Aloex *Gel buvables d'Aloe Vera*

Brüst *Café protéiné*

Enfagrow *A+ — Supplément nutritionnel pour tout-petits*

Fruit of the Earth *Jus d'Aloe Vera*

Gatorade *Recover — Boisson frappée protéinée*

Gatorade *Boisson sportive*

Greenhouse Juice *Pick-Me-Up*

Hydra *Hydra+, Hydralyte — Boisson d'électrolyte*

Kazein *Boisson frappée protéinée*

Kirkland *Nutrition Complète— Boisson frappée*

Lily of the desert *Jus d'Aloe Vera*

Muscle Milk *Boisson frappée protéinée*

Nestlé *Nutrition Complète — Diabétique & Simply+*

Nestlé *Novasource Renal*

Nestlé *NutriHep*



Boissons Sportives et Diététiques / Nutritive — Exemples de produits maintenant inclus dans le programme & remboursables.

Nutricia KetoCal

Nutricia Neocate Splash

Oasis NutriSolution Hydra+ — Boisson épaissies

Premier Boisson protéinée

Recap Récupération

Six Star Clean — Boisson frappée protéinée

Vega Protein+ — Boisson frappée protéinée



Substituts de repas, préparations pour régime liquide et préparations pour nourrissons —

Exemple de produits qui continuent d'être exclus du programme, et donc non remboursables.

Abbott *Ensure* — alimentation complète et équilibrée

Abbott *Suplena Aliment Spécialisé* — préparations pour régime liquide

Abbott *Vital Peptide*

Bon Départ *Plus* - préparation pour nourrissons

Carnation *Essentiels du déjeuner*

Nestlé *Boost Nutrition Complète* — Substituts de repas

Nestlé *Boost Nutrition Complète* — Boisson nutritionnelle non-crémeux

Nestlé *Boost Nutrition Complète « Plus Calories »* — préparations pour régime liquide

Nestlé *PediaSure Fibre* — préparations pour régime liquide

Nestlé *Peptamen* — 1.0 & 1.5CAL (Calorically dense), AF 1.2, Junior & Junior 1.5

Nestlé *ISOSOURCE* — 1.2 & 1.5, 1.2 CAL & 1.5 CAL, Fibres 1.0 HP, Fibres 1.2 & 1.5

Oasis NutriSolution *Substituts de repas*

President's Choice *Frappé Ultra*

Similac *Pro-Advance*

SlimFast *Originale, « Advanced Nutrition »*



Boissons Protéinées

BOISSON FRAPPÉE PROTÉINÉE SANS LAIT

La boisson **n'est PAS ÉTIQUETÉE** comme un « substitut de repas » ou « préparation pour régime liquide. »



Muscle Milk— Boisson frappée protéinée

Tous types & saveurs sont inclus, une consigne est payée et remboursable.



Boissons Protéinées

BOISSON FRAPPÉE PROTÉINÉE SANS LAIT

La boisson **n'est PAS ÉTIQUETÉE** comme un « substitut de repas » ou « préparation pour régime liquide. »



Vega Protein+ — Boisson frappée protéinée

Toutes les saveurs sont inclus, une consigne est payée et remboursable.



Boissons Protéinées

BOISSON FRAPPÉE PROTÉINÉE SANS LAIT

La boisson **n'est PAS ÉTIQUETÉE** comme un « substitut de repas » ou « préparation pour régime liquide. »



Kaizen— Boisson frappée protéinée

Toutes les saveurs sont inclus, une consigne est payée et remboursable.



Boissons Protéinées

BOISSON FRAPPÉE PROTÉINÉE SANS LAIT

La boisson **n'est PAS ÉTIQUETÉE** comme un « substitut de repas » ou « préparation pour régime liquide. »



Gatorade Recover — Boisson frappée protéinée

Toutes les saveurs sont inclus, une consigne est payée et remboursable.



Boissons Protéinées

BOISSON FRAPPÉE PROTÉINÉE SANS LAIT

La boisson **n'est PAS ÉTIQUETÉE** comme un « substitut de repas » ou « préparation pour régime liquide. »



Premier — Boisson protéinée

Toutes les saveurs sont inclus, une consigne est payée et remboursable.



Boissons Protéinées

BOISSON PROTÉINÉE

La boisson **n'est PAS ÉTIQUETÉE** comme un « substitut de repas » ou « préparation pour régime liquide. »



Brüst — Café protéiné

Toutes les saveurs sont inclus, une consigne est payée et remboursable.



Boisson protéinée & Supplément nutritionnel

BOISSON PROTÉINÉE & SUPPLÉMENT NUTRITIONNEL

La boisson n'est PAS ÉTIQUETÉE comme un « substitut de repas » ou « préparation pour régime liquide. »



Abbott Ensure — Alimentation complète et équilibrée

Toutes les saveurs sont inclus, une consigne est payée et remboursable.



Boisson protéinée & Supplément nutritionnel

BOISSON PROTÉINÉE & SUPPLÉMENT NUTRITIONNEL

La boisson n'est PAS ÉTIQUETÉE comme un « substitut de repas » ou « préparation pour régime liquide. »



Abbott Ensure — Hyperprotéiné & Hyperprotéiné 50% moins de sucre
Toutes les saveurs sont inclus, une consigne est payée et remboursable.



Boisson protéinée & Supplément nutritionnel

BOISSON PROTÉINÉE & SUPPLÉMENT NUTRITIONNEL

La boisson n'est PAS ÉTIQUETÉE comme un « substitut de repas » ou « préparation pour régime liquide. »



Six Star Clean — Boisson frappée protéinée
Toutes les saveurs sont inclus, une consigne est payée et remboursable.



Boisson diététique / Nutritives

BOISSONS DIÉTÉTIQUES / NUTRITIVES

La boisson n'est PAS ÉTIQUETÉE comme un « substitut de repas » ou « préparation pour régime liquide. »



Kirkland Nutrition Complète — Boisson frappée
Toutes les saveurs sont inclus, une consigne est payée et remboursable.



Boisson diététique / Nutritives

BOISSONS DIÉTÉTIQUES / NUTRITIVES

La boisson n'est PAS ÉTIQUETÉE comme un « substitut de repas » ou « préparation pour régime liquide. »



Nestlé Boost Soothe – Boisson nutritive
Toutes les saveurs sont inclus, une consigne est payée et remboursable.

Nestlé Boost Nutrition Complète — Diabétique & Simply+
Toutes les saveurs sont inclus, une consigne est payée et remboursable.



Boisson diététique / Nutritives

BOISSONS DIÉTÉTIQUES / NUTRITIVES

La boisson n'est PAS ÉTIQUETÉE comme un « substitut de repas » ou « préparation pour régime liquide. »



Les frappés nutritionnels Nepro sont créés pour répondre aux besoins nutritionnels spécialisés des personnes sous dialyse.



Abbott Nepro — Boisson frappée nutritive

Toutes les saveurs sont inclus, une consigne est payée et remboursable.



Boisson diététique / Nutritives

BOISSONS DIÉTÉTIQUES / NUTRITIVES

La boisson **n'est PAS ÉTIQUETÉE** comme un « substitut de repas » ou « préparation pour régime liquide. »



NUTRITIONALLY COMPLETE
FORMULA FOR PATIENTS ON
DIALYSIS



Les boissons rénales NovaSource sont des boissons riches en calories et en protéines créées spécialement pour les personnes sous dialyse.



Nestlé Novasource Renal —

Toutes les saveurs sont inclus, une consigne est payée et remboursable.



Boisson diététique / Nutritives

BOISSONS DIÉTÉTIQUES / NUTRITIVES

La boisson **n'est PAS ÉTIQUETÉE** comme un « substitut de repas » ou « préparation pour régime liquide. »



Les produits liquides KetoCal sont spécifiquement formulés pour la prise en charge alimentaire de l'épilepsie réfractaire et d'autres affections liées à l'épilepsie pour lesquelles le régime cétogène est indiqué.



Nutricia KetoCal — Préparation prête à boire

Toutes les saveurs sont inclus, une consigne est payée et remboursable.



Boisson diététique / Nutritives

BOISSONS DIÉTÉTIQUES / NUTRITIVES

La boisson n'est PAS ÉTIQUETÉE comme un « substitut de repas » ou « préparation pour régime liquide. »



Nestlé's NutriHep (version liquide) —
Toutes les saveurs sont inclus, une consigne est payée et remboursable.



Boisson diététique / Nutritives

BOISSONS DIÉTÉTIQUES / NUTRITIVES

La boisson n'est PAS ÉTIQUETÉE comme un « substitut de repas » ou « préparation pour régime liquide. »



Abbott Jevity (version liquide)— 1.0, 1.2, 1.5 CAL

Toutes les saveurs sont inclus, une consigne est payée et remboursable.



Boisson diététique / Nutritives

BOISSONS DIÉTÉTIQUES / NUTRITIVES

La boisson n'est PAS ÉTIQUETÉE comme un « substitut de repas » ou « préparation pour régime liquide. »



Abbott PediaSure — Pro Shake, SideKicks Shake, et Complete Grow & Gain
Toutes les saveurs sont inclus, une consigne est payée et remboursable.



Boisson diététique / Nutritives

BOISSONS DIÉTÉTIQUES / NUTRITIVES

La boisson **n'est PAS ÉTIQUETÉE** comme un « substitut de repas » ou « préparation pour régime liquide. »



Remarque - Contrairement aux autres produits Enfagrow, **il ne s'agit pas d'une formule pour nourrissons de bébé (qui est exclue).** Il s'agit d'un **supplément nutritionnel prêt à boire.**

Enfagrow A+ — Supplément nutritionnel pour tout-petits
Toutes les saveurs sont inclus, une consigne est payée et remboursable.



Boisson diététique / Nutritives

BOISSONS DIÉTÉTIQUES / NUTRITIVES

La boisson **n'est PAS ÉTIQUETÉE** comme un « substitut de repas » ou « préparation pour régime liquide. »



! Neocate Splash est **un supplément nutritionnel prêt à boire** pour les individus âgés de plus d'un an.

Nutricia Neocate Splash —
Toutes les saveurs sont inclus, une consigne est payée et remboursable.



Boissons sportives / Électrolytes

BOISSONS SPORTIVES / ÉLECTROLYTES

La boisson n'est PAS ÉTIQUETÉE comme un
« substitut de repas » ou
« préparation pour régime liquide. »



Gatorade —

Toutes les saveurs sont inclus, une consigne est payée et remboursable.



Boissons sportives / Électrolytes

BOISSONS SPORTIVES / ÉLECTROLYTES

La boisson n'est PAS ÉTIQUETÉE comme un
« substitut de repas » ou
« préparation pour régime liquide. »



Abbott Pedialyte —

Toutes les saveurs sont inclus, une consigne est payée et remboursable.



Boissons sportives / Électrolytes

BOISSONS SPORTIVES / ÉLECTROLYTES

La boisson n'est PAS ÉTIQUETÉE comme un « substitut de repas » ou « préparation pour régime liquide. »



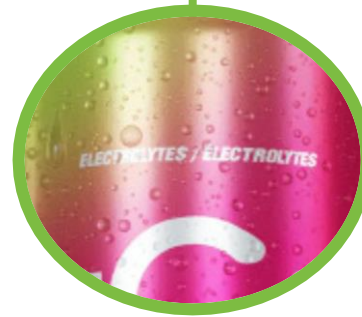
Hydra+ et Hydralyte —
Toutes les saveurs sont inclus, une consigne est payée et remboursable.



Boissons sportives / Électrolytes

BOISSONS SPORTIVES / ÉLECTROLYTES

La boisson n'est PAS ÉTIQUETÉE comme un
« substitut de repas » ou
« préparation pour régime liquide. »



Recap Récupération —
Toutes les saveurs sont inclus, une consigne est payée
et remboursable.



Boissons Nutritives Épaissies

BOISSONS NUTRITIVES ÉPAISSIES

La boisson **n'est PAS ÉTIQUETÉE** comme un « substitut de repas » ou « préparation pour régime liquide. »



La boisson est étiquetée comme une boisson épaissie créée pour aider à fournir des nutriments à ceux qui souffrent de conditions telles que la dysphagie.



Oasis NutriSolution Hydra + — Boissons Épaissies

Tous les types & saveurs sont inclus, une consigne est payée et remboursable.



Boissons Énergisantes

BOISSONS ÉNERGISANTES

La boisson **n'est PAS ÉTIQUETÉE** comme un « substitut de repas » ou « préparation pour régime liquide. »



5-hour Energy —

Tous les types & saveurs sont inclus, une consigne est payée et remboursable.



Boissons Énergisantes

BOISSONS ÉNERGISANTES

La boisson **n'est PAS ÉTIQUETÉE** comme un « substitut de repas » ou « préparation pour régime liquide. »



Greenhouse Juice Pick-Me-Up —

Tous les types & saveurs sont inclus, une consigne est payée et remboursable.



Aloe Vera — Jus et gels buvables

BOISSONS D'ALOE VERA

La boisson n'est PAS ÉTIQUETÉE comme un « substitut de repas » ou « préparation pour régime liquide. »



Jus et gels buvables d'Aloe Vera – *Marques variées

Tous les types & saveurs sont inclus, une consigne est payée et remboursable.

**Exemples de marques incluent— Fruit of the Earth, Lily of the desert, et Aloex gel d'aloë vera buvable*

⊗ Boissons « Substituts de Repas »

Substituts de repas

La boisson est étiquetée comme étant un « substitut de repas. »

Le produit est donc exclu du programme, aucune consigne n'est exigée.



Nestlé Boost Nutrition Complète — Originale

Toutes les saveurs sont exclues, aucune consigne n'est exigée.

Boissons « Substituts de Repas »

Substituts de repas

La boisson est étiquetée comme étant un « substitut de repas. »

Le produit est donc exclu du programme, aucune consigne n'est exigée.



President's Choice — Nutri-Total Complet

Toutes les saveurs sont exclues, aucune consigne n'est exigée.



President's Choice — Frappé Ultra

Toutes les saveurs sont exclues, aucune consigne n'est exigée.

Boissons « Substituts de Repas »

Substituts de repas

La boisson est étiquetée comme étant un « substitut de repas. »

Le produit est donc exclu du programme, aucune consigne n'est exigée.



SlimFast Original

Toutes les saveurs sont exclues, aucune consigne n'est exigée.



SlimFast Advanced Nutrition

Toutes les saveurs sont exclues, aucune consigne n'est exigée.

Boissons « Substituts de Repas »

Substituts de repas

La boisson est étiquetée comme étant un « substitut de repas. »

Le produit est donc exclu du programme, aucune consigne n'est exigée.



Carnation — Essentiels du déjeuner

Toutes les saveurs sont exclues, aucune consigne n'est exigée.

⊗ Boissons « Substituts de Repas »

Substituts de repas

La boisson est étiquetée comme étant un « substitut de repas. »

Le produit est donc exclu du programme, aucune consigne n'est exigée.



Oasis NutriSolution

Toutes les saveurs sont exclues, aucune consigne n'est exigée.

⊗ Boissons « Préparations pour régime liquide »

PRÉPARATIONS POUR RÉGIME LIQUIDE

La boisson est étiquetée comme « préparation pour régime liquide »

Le produit est donc exclu du programme, aucune consigne n'est exigée.



Nestlé Boost Nutrition Complète — Boisson nutritionnelle non-crémeux
Toutes les saveurs sont exclues, aucune consigne n'est exigée.

⊗ Boissons « Préparations pour régime liquide »

PRÉPARATIONS POUR RÉGIME LIQUIDE

La boisson est étiquetée comme « préparation pour régime liquide »

Le produit est donc exclu du programme, aucune consigne n'est exigée.



Nestlé Boost Nutrition Complète — préparations pour régime liquide
Toutes les saveurs sont exclues, aucune consigne n'est exigée.

⊗ Boissons « Préparations pour régime liquide »

PRÉPARATIONS POUR RÉGIME LIQUIDE

La boisson est étiquetée comme « préparation pour régime liquide. »

Le produit est donc exclu du programme, aucune consigne n'est exigée.



Abbott PediaSure Fibre — préparations pour régime liquide
Toutes les saveurs sont exclues, aucune consigne n'est exigée.

Boissons « Préparations pour régime liquide »

PRÉPARATIONS POUR RÉGIME LIQUIDE

La boisson est étiquetée comme « préparation pour régime liquide. »

Le produit est donc exclu du programme, aucune consigne n'est exigée.



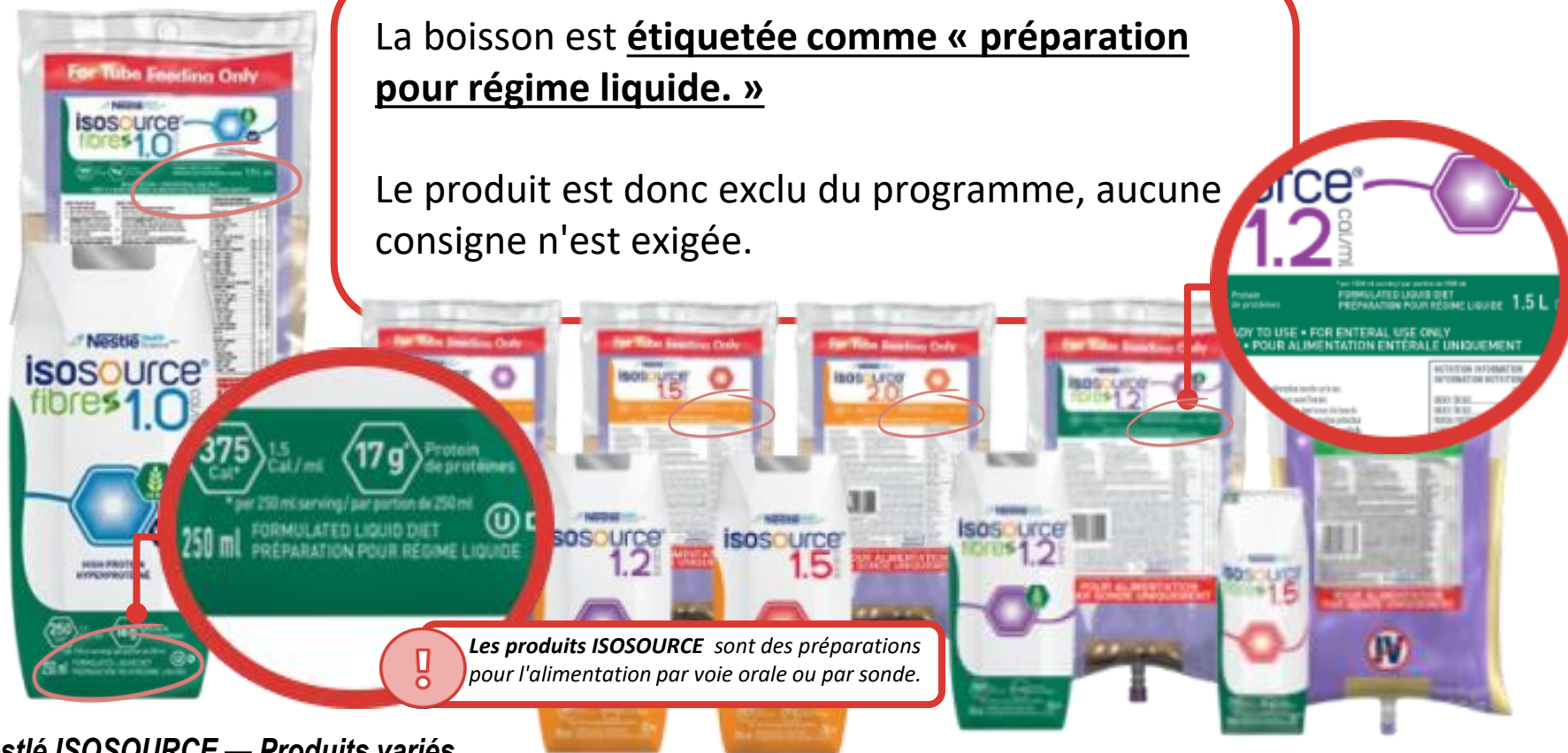
Nestlé Peptamen — Produits Variés
1.0 & 1.5CAL (Densité calorique élevée), AF 1.2, Junior & Junior 1.5
Toutes les saveurs sont exclues, aucune consigne n'est exigée.

Boissons « Préparations pour régime liquid »

PRÉPARATIONS POUR RÉGIME LIQUIDE

La boisson est étiquetée comme « préparation pour régime liquid. »

Le produit est donc exclu du programme, aucune consigne n'est exigée.



! Les produits ISOSOURCE sont des préparations pour l'alimentation par voie orale ou par sonde.

Nestlé ISOSOURCE — Produits variés

1.2 & 1.5, 1.2 CAL & 1.5 CAL (Densité Calorique élevée), Fibres 1.0 HP (Hyperprotéinées), Fibres 1.2 & 1.5

Toutes les saveurs sont exclues, aucune consigne n'est exigée.

Boissons « Préparations pour régime liquide »

PRÉPARATIONS POUR RÉGIME LIQUIDE

La boisson est étiquetée comme « préparation pour régime liquide. »

Le produit est donc exclu du programme, aucune consigne n'est exigée.



Abbott Suplena — préparations pour régime liquide
Toutes les saveurs sont exclues, aucune consigne n'est exigée.

Boissons « Préparations pour régime liquide »

PRÉPARATIONS POUR RÉGIME LIQUIDE

La boisson est étiquetée comme « préparation pour régime liquide. »

Le produit est donc exclu du programme, aucune consigne n'est exigée.



Abbott Vital Peptide — préparations pour régime liquide

Toutes les saveurs sont exclues, aucune consigne n'est exigée.

⊗ Boissons « Préparations pour nourrissons »

PRÉPARATIONS POUR NOURRISSONS

La boisson est étiquetée comme « préparation pour nourrissons. »

Le produit est donc exclu du programme, aucune consigne n'est exigée.



Similac Pro-Advance
Aucune consigne n'est exigée.

⊗ Boissons « Préparations pour nourrissons »

PRÉPARATIONS POUR NOURRISSONS

La boisson est étiquetée comme « préparation pour nourrissons. »

Le produit est donc exclu du programme, aucune consigne n'est exigée.



Bon Départ Plus
Aucune consigne n'est exigée.

Boissons prêtes à boire vs. boissons concentrées

Exemples de produits



CONSEIL PRATIQUE

Utilisez la fonction de recherche de votre lecteur PDF pour rechercher différents produits par leur nom.

Appuyez « **CTRL + F** » (**Windows**) ou « **CMD + F** » (**Mac**) sur le clavier de votre ordinateur pour ouvrir la boîte de recherche.

Prête à boire

VS.

Concentrée



Partie du programme

Les boissons qui sont prêtes à boire sont soumises à une consigne.

Des produits souvent confondus incluent :

- Café infusé à froid/glacé noir
- Préparations pour cocktail prêtes à boire (Il est suggéré d'ajouter de l'alcool, mais la boisson peut être consommée telle quelle)



Consigne = Remboursable



Exclu

Les boissons concentrées, qui sont destinées à être mélangées/diluées avant consommation, sont exclues du programme. Aucune consigne n'est demandée aux consommateurs.

Des produits souvent confondus incluent :

- Crème à café / rehausseur de café
- Crème à céréale
- Sirops
- Sirops de cocktail
- Lait concentré
- Jus surgelés



Aucune consigne = Non remboursable



Le Choix du Président *Café infusé à froid noir*

Stök *Café infusé à froid noir*



International Delight *Rehausseur de café*

Matteo's *Sirops de café*

Matteo's *Sirops de cocktail*

MiO *Aromatisant d'eau*

Silk *Crème à café végétale*

SodaStream *Préparation pour boisson*

Starbucks *Rehausseur de café*

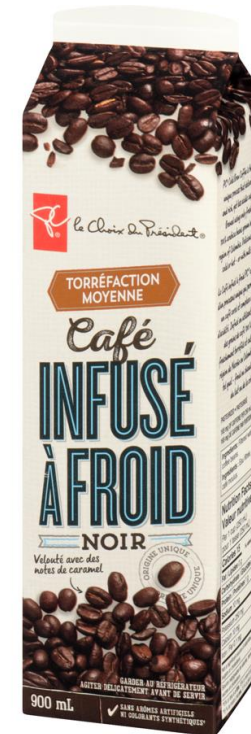
Starbucks *Café infusé à froid concentré*



Boisson prête à boire

CAFÉ INFUSÉ À FROID/GLACÉ NOIR

La boisson n'est pas destinée à être mélangée ou diluée avant consommation.



Le Choix du Président café infusé à froid noir
Une consigne est payée et remboursable.



Boisson prête à boire

CAFÉ INFUSÉ À FROID/GLACÉ NOIR

La boisson n'est pas destinée à être mélangée ou diluée avant consommation.



Stōk café infusé à froid noir

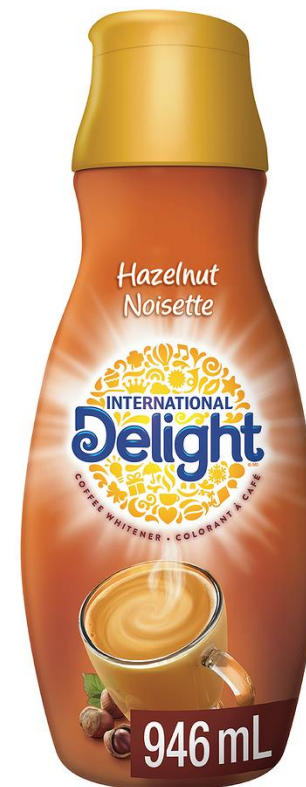
Tous les saveurs sont inclus, une consigne est payée et remboursable.

Boissons concentrées

CRÈME À CAFÉ / REHAUSSEUR DE CAFÉ

La boisson est concentrée et destinée à être mélangée/diluée avant consommation.

Le produit est donc exclu du programme, aucune consigne n'est exigée.



International Delight crème à café

Toutes les saveurs sont exclues, aucune consigne n'est exigée.

Boissons concentrées

CRÈME À CAFÉ / REHAUSSEUR DE CAFÉ

La boisson est concentrée et destinée à être mélangée/diluée avant consommation.

Le produit est donc exclu du programme, aucune consigne n'est exigée.



Starbucks rehausseur de café

Toutes les saveurs sont exclues, aucune consigne n'est exigée.

Boissons concentrées

CRÈME À CAFÉ / REHAUSSEUR DE CAFÉ

La boisson est concentrée et destinée à être mélangée/diluée avant consommation.

Le produit est donc exclu du programme, aucune consigne n'est exigée.



Silk crème à café

Toutes les saveurs sont exclues, aucune consigne n'est exigée.

Boissons concentrées

SIROPS DE CAFÉ

La boisson est concentrée et destinée à être mélangée/diluée avant consommation.

Le produit est donc exclu du programme, aucune consigne n'est exigée.



Matteo's sirops de café

Toutes les saveurs sont exclues, aucune consigne n'est exigée.

Boissons concentrées

CAFÉ INFUSÉ À FROID CONCENTRÉ

La boisson est concentrée et destinée à être diluée avant consommation.

Le produit est donc exclu du programme, aucune consigne n'est exigée.



Starbucks café infusé à froid concentré
Aucune consigne n'est exigée.

Boissons concentrées

SIROPS DE COCKTAIL

La boisson est concentrée et destinée à être mélangée/diluée avant consommation.

Le produit est donc exclu du programme, aucune consigne n'est exigée.



Matteo's sirops de cocktail

Toutes les saveurs sont exclues, aucune consigne n'est exigée.



Boissons concentrées

AROMATISANT D'EAU

La boisson est concentrée et destinée à être mélangée/diluée avant consommation.

Le produit est donc exclu du programme, aucune consigne n'est exigée.



MiO aromatisant d'eau

Toutes les saveurs sont exclues, aucune consigne n'est exigée.



Boissons concentrées

PRÉPARATION POUR BOISSON

La boisson est concentrée et destinée à être mélangée/diluée avant consommation.

Le produit est donc exclu du programme, aucune consigne n'est exigée.



SodaStream préparation pour boisson

Toutes les saveurs sont exclues, aucune consigne n'est exigée.

Autres produits fréquemment confondus

CONSEIL PRATIQUE

Utilisez la fonction de recherche de votre lecteur PDF pour rechercher différents produits par leur nom.

Appuyez « **CTRL + F** » (**Windows**) ou « **CMD + F** » (**Mac**) sur le clavier de votre ordinateur pour ouvrir la boîte de recherche.





Autres produits fréquemment confondus — Exemples de produits inclus dans le programme & remboursables.

Compliments *Jus de tomate*

Dole *Jus d'ananas*

Heinz *Jus de tomate*

Twisted Shotz *Boissons alcoolisées*



Autres produits confondus — Exemples de produits qui sont exclus du programme, et donc non remboursables.

Vin de cuisine *Chateau Thierry, Rooster, etc.*

Jus de citron *ReaLemon, Great Value, Lemon Tree, Suntree, etc.*

Jus de lime *ReaLime, Compliments, Suntree, etc.*

Huile de cuisson *Great Value, Saporito, Compliments, Bertolli, etc.*

Vinaigre *Allen's, Compliments, Bragg, Kikkoman, Liv, etc.*

Soupe en cannette *Campbell's, Habitant, Compliments, Tim Hortons, etc.*

Pochettes alimentaires *lögo, Compliments, Materne, etc.*



Autres produits confondus

JUS EN CANNETTE

Ces produits ressemblent à des produits alimentaires en cannette, mais il s'agit de BOISSONS.



Compliments jus de tomate

Une consigne est payée et remboursable.



Autres produits confondus

JUS EN CANNETTE

Ces produits ressemblent à des produits alimentaires en cannette, mais il s'agit de BOISSONS.



Heinz jus de tomate

Une consigne est payée et remboursable.



Autres produits confondus

JUS EN CANNETTE

Ces produits ressemblent à des produits alimentaires en cannette, mais il s'agit de BOISSONS.



Dole jus d'ananas

Une consigne est payée et remboursable.

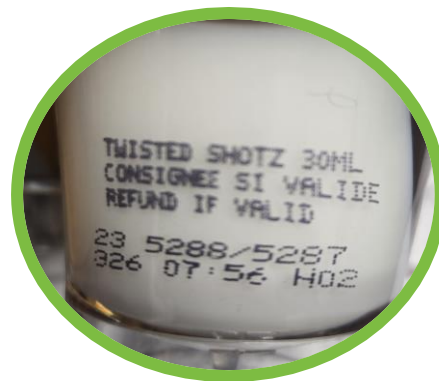


Autres produits confondus

PETITS RÉCIPIENTS À BOISSON ALCOOLISÉE

Ces petits récipients ne ressemblent pas à des récipients à boisson standard, mais ils sont tout de même consignés.

Ces récipients à boisson peuvent être identifiés comme étant consignés grâce à l'étiquette apposée sur le côté du récipient (voir ci-dessous).



Twisted Shotz

Toutes saveurs, une consigne est payée et remboursable.



Autres produits confondus

VIN DE CUISINE

Ce produit est similaire au vin, mais n'est pas destiné à être consommé comme une boisson.

Le produit est donc exclu du programme, aucune consigne n'est exigée.





Autres produits confondus

JUS DE CITRON

Ce produit est étiqueté comme jus, mais n'est pas destiné à être consommé comme une boisson.

Le produit est donc exclu du programme, aucune consigne n'est exigée.





Autres produits confondus

JUS DE LIME

Ce produit est étiqueté comme jus, mais n'est pas destiné à être consommé comme une boisson.

Le produit est donc exclu du programme, aucune consigne n'est exigée.





Autres produits confondus

HUILE DE CUISSON

Ce produit n'est pas destiné à être consommé comme une boisson.

Le produit est donc exclu du programme, aucune consigne n'est exigée.





Autres produits confondus

VINAIGRE

Ce produit n'est pas destiné à être consommé comme une boisson.

Le produit est donc exclu du programme, aucune consigne n'est exigée.



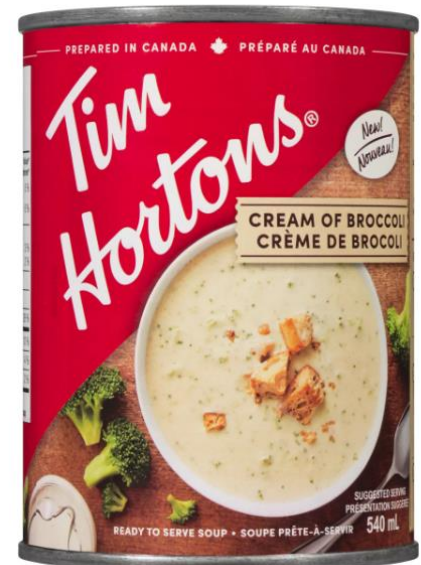


Autres produits confondus

SOUPE EN CANNETTE

Ces produits ressemblent à des boissons en cannette, mais il s'agit de produits ALIMENTAIRES qui ne sont pas destinés à être consommés comme des boissons.

Les produits sont donc exclus du programme, aucune consigne n'est exigée.



Autres produits confondus

POCHETTES ALIMENTAIRES

Ces produits peuvent ressembler à des pochettes de boisson et peuvent être consommés d'une manière similaire à une boisson, mais ces produits sont des ALIMENTS et NON DES BOISSONS.

Les produits sont donc exclus du programme, aucune consigne n'est exigée.

