

# OUTIL DE RÉFÉRENCE

## Exemples de produits fréquemment confondu

*Programme de gestion des récipients à boisson du Nouveau-Brunswick*

### CONSEIL PRATIQUE



Utilisez la fonction de recherche de votre lecteur PDF pour rechercher différents produits par leur nom.

Appuyez « **CTRL + F** » (**Windows**) ou « **CMD + F** » (**Mac**) sur le clavier de votre ordinateur pour ouvrir la boîte de recherche.

# Changements à la politique d'exclusion

## Programme de gestion des récipients à boisson du Nouveau-Brunswick

Depuis le 1er avril 2020, de nombreux récipients à boisson qui étaient auparavant exclus du Programme de gestion des récipients à boisson du Nouveau-Brunswick (PGRB) sont maintenant consignés.

Les consommateurs doivent maintenant payer une consigne sur de nombreux nouveaux récipients à boissons tels que les boissons avec produits laitiers, certaines boissons à base de plantes et les boissons sportives.

Ce guide présente certains des nouveaux produits qui sont devenus consignés dans chaque catégorie depuis 2020. Ce document est conçu comme un outil de référence pratique pour les centres de remboursement et continuera d'être mis à jour régulièrement.

### PRODUIT NON INCLUS ?

**Ce document n'est en aucun cas une liste exhaustive.** Si vous avez des doutes sur un certain produit, envoyez-nous une photo ([info@encorpatl.ca](mailto:info@encorpatl.ca)) et nous vous répondrons et inclurons le produit en tant qu'exemple dans ce document.



# Table des matières

**Boissons avec produits laitiers vs. lait véritables**

[page 4](#)

**Substituts de produits laitiers à base de plantes**

[page 42](#)

**Boissons sportives & diététiques / nutritives vs.  
substituts de repas & préparations pour régime liquide**

[page 70](#)

**Boissons prêtes à boire vs. boissons concentrées**

[page 112](#)



# Boissons avec produits laitiers vs lait véritables

## Exemples de produits

### CONSEIL PRATIQUE

Utilisez la fonction de recherche de votre lecteur PDF pour rechercher différents produits par leur nom.

Appuyez « **CTRL + F** » (**Windows**) ou « **CMD + F** » (**Mac**) sur le clavier de votre ordinateur pour ouvrir la boîte de recherche.



# Boissons avec produits laitiers

# VS.

# Lait véritables



## Maintenant partie du programme

Les laits frappés, les laits frappés protéinés, les yogourts à boire, le kéfir à boire, les laits de poule, les boissons glacées au café/thé et autres boissons contenant des produits laitiers sont soumis à une consigne.

## SUR L'ÉTIQUETTE:

- ★ Boisson contient du lait/un produit laitier. Le lait est listé parmi les ingrédients.
- ★ **MAIS** la boisson n'est **PAS ÉTIQUETÉE** comme étant du vrai lait.



## Continue d'être exclu

Le lait véritable (vache/chèvre) – même s'il a une saveur ajoutée — continue d'être exclu.  
Aucune consigne n'est exigée.

## SUR L'ÉTIQUETTE:

- ★ Boisson est étiquetée comme étant du vrai lait.
- ★ **Lait de vache.** — *Lait sans matières grasses / écrémé (0 % M.G.), partiellement écrémé (1 ou 2 % M.G.), ou entier/homogénéisé (3,25 % M.G.).*
- ★ Lait de chèvre;
- ★ Lait avec saveur ajoutée (*ex: chocolat, fraise, banane, etc.*);



Consigne = Remboursable



Aucune consigne = Non remboursable



**Activia** Shot — Yogourt à boire probiotique

**Bio-K** Plus & Kidz Probiotique—culture laitière, riz fermenté, soja fermenté, etc.

**Bolthouse Farms** Boisson au thé glacé / café glacé

**Binggrae** Boisson au lait aromatisées à la banane

**Coffee Bean** Boisson au café glacé — latte aux noisettes

**Danino** Yogourt à boire

**Fairlife** Core Power — Lait frappé riche en protéines

**Good Mood Farm** Kéfir

**Hershey's** Lait frappé

**International Delight** Boisson au café glacé

**IÖGO nanö** Yogourt à boire

**Liberté** Kéfir

**Lifeway** Kéfir

**Milk2Go Sport** Lait frappé protéiné , PRO Lait frappé protéiné

**Neilson** Lait frappé

**Neilson** Lait de poule

**Nestlé** Lait frappé

**Nestlé** Nesquik — Boissons au lait aromatisées

**Northumberland** Lait de poule

**President's Choice** Lait de poule

**Real Shake** Lait frappé

Riviera *Kéfir végétal*

Starbucks *Boisson au café glacé*

Tim Hortons *Boisson au café glacé*

YOP *Yogourt à boire*



**Lait véritables** — Exemples de produits qui continuent d'être exclus du programme, et donc non remboursables.

**Baxter** Lait de vache — 0%, 1%, 2%, 3.25%, etc.

**JOYYA** Lait ultrafiltré — 0%, 2%, 3.25%

**Liberté** Lait de chèvre

**Milk 2 Go / Lait's Go** Lait partiellement écrémé (1%, 2%) et aromatisés

**Milk 2 Go / Lait's Go** Café glacé (1%), Chai latté (1%)

**Natrel** Lait finement filtré — 0%, 1%, 2%

**Natrel** Lait finement filtré sans lactose — 0%, 1%

**Northumberland** Lait de vache — 0%, 1%, 2% régulier et aux chocolat, 3.25%, etc.

**Northumberland** Lait sur le pouce — 1% and 2% M.F. partiellement écrémé avec saveur ajoutée





# Boissons avec produits laitiers — Lait frappé

## LAIT FRAPPÉ

Boisson n'est PAS ÉTIQUETÉE comme étant du vrai lait.

Boisson contient du lait/produit laitier.  
Le lait est listé parmi les ingrédients.



**Neilson Lait Frappé — Saveurs variées\***

*\*Vanille française, Fraise, Caramilk, Crispy Crunch, Mr. Big.*

*Des saveurs variées sont inclus, une consigne est payée et remboursable.*



# Boissons avec produits laitiers — Lait frappé

## LAIT FRAPPÉ

Boisson n'est PAS ÉTIQUETÉE comme étant du vrai lait.

Boisson contient du lait/produit laitier.  
Le lait est listé parmi les ingrédients.



**Nestlé Lait Frappé — Saveurs variées\***

\*Oh Henry, Coffee Crisp, Rolo.

*Des saveurs variées sont inclus, une consigne est payée et remboursable.*



# Boissons avec produits laitiers — Lait frappé

## LAIT FRAPPÉ

Boisson n'est **PAS ÉTIQUETÉE** comme étant du vrai lait.

Boisson contient du lait/produit laitier.  
Le lait est listé parmi les ingrédients.



**Hershey's Lait Frappé — Saveurs variées\***

*\*Creamy Chocolate, Cookies'n' Cream, Double Chocolate.*

*Des saveurs variées sont inclus, une consigne est payée et remboursable.*



# Boissons avec produits laitiers — Lait frappé

## LAIT FRAPPÉ

Boisson n'est **PAS ÉTIQUETÉE** comme étant du vrai lait.

Boisson contient du lait/produit laitier. Le lait est listé parmi les ingrédients.



### **Real Shake — Lait frappé**

Toutes les saveurs sont inclus, une consigne est payée et remboursable.



# Boissons au lait aromatisées

## BOISSONS AU LAIT AROMATISÉES

Boisson n'est **PAS ÉTIQUETÉE** comme étant du vrai lait.

Boisson contient du lait/produit laitier. Le lait est listé parmi les ingrédients.



**Nestlé Nesquik — Boissons au lait aromatisées**

*Toutes les saveurs sont inclus, une consigne est payée et remboursable.*



# Boissons au lait aromatisées

## BOISSONS AU LAIT AROMATISÉES

Boisson n'est PAS ÉTIQUETÉE comme étant du vrai lait.

Boisson contient du lait/produit laitier. Le lait est listé parmi les ingrédients.



### **Binggrae — Boisson au lait aromatisées**

Toutes les saveurs sont inclus, une consigne est payée et remboursable.

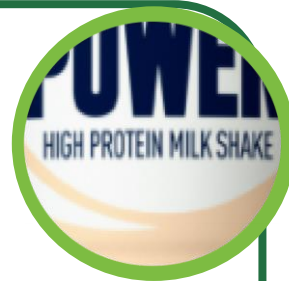


# Boissons avec produits laitiers — Lait frappé protéiné

## LAIT FRAPPÉ PROTÉINÉ

Boisson n'est PAS ÉTIQUETÉE  
comme étant du vrai lait.

Boisson contient du lait/produit  
laitier. Le lait est listé parmi les  
ingrédients.



**Fairlife Core Power — Lait frappé riche en protéines**  
Toutes les saveurs sont inclus, une consigne est payée et remboursable.



# Boissons avec produits laitiers — Lait frappé protéiné

## LAIT FRAPPÉ PROTÉINÉ

Boisson n'est PAS ÉTIQUETÉE comme étant du vrai lait.

Boisson contient du lait/produit laitier. Le lait est listé parmi les ingrédients.



### **Milk 2 Go Sport — Lait frappé protéiné**

*Toutes les saveurs sont inclus, une consigne est payée et remboursable.*

### **Milk 2 Go Sport PRO — Lait frappé protéiné**

*Toutes les saveurs sont inclus, une consigne est payée et remboursable.*





# Boissons avec produits laitiers — Yogourt à boire

## YOGOURT À BOIRE

Boisson n'est **PAS ÉTIQUETÉE**  
comme étant du vrai lait.

Boisson contient du lait/produit  
laitier. Le lait est listé parmi les  
ingrédients.



### **YOP — Yogourt à boire**

*Tous types & saveurs sont inclus, une consigne est payée et remboursable.*



# Boissons avec produits laitiers — Yogourt à boire

## YOGOURT À BOIRE

Boisson n'est **PAS ÉTIQUETÉE**  
comme étant du vrai lait.

Boisson contient du lait/produit  
laitier. Le lait est listé parmi les  
ingrédients.



**Danino — Yogourt à boire**

*Tous types & saveurs sont inclus, une consigne est payée et remboursable.*



# Boissons avec produits laitiers — Yogourt à boire

## YOGOURT À BOIRE

Boisson n'est **PAS ÉTIQUETÉE**  
comme étant du vrai lait.

Boisson contient du lait/produit  
laitier. Le lait est listé parmi les  
ingrédients.



**IÖGO nanö — Yogourt à boire**

*Tous types & saveurs sont inclus, une consigne est payée et remboursable.*



# Boissons avec produits laitiers — Yogourt à boire

## YOGOURT À BOIRE

Boisson n'est **PAS ÉTIQUETÉE**  
comme étant du vrai lait.

Boisson contient du lait/produit  
laitier. Le lait est listé parmi les  
ingrédients.



### **Activia — Yogourt à boire probiotique**

*Toutes les saveurs sont inclus, une consigne est payée et remboursable.*



# Boissons avec produits laitiers — Lait fermenté

## LAIT FERMENTÉ — KÉFIR

Boisson n'est **PAS ÉTIQUETÉE**  
comme étant du vrai lait.

*Le kéfir est faite avec du lait fermenté.  
Le lait est listé parmi les ingrédients.*



### **Liberté Kéfir**

*Toutes les saveurs sont inclus, une consigne est payée et remboursable.*



# Boissons avec produits laitiers — Lait fermenté

## LAIT FERMENTÉ — KÉFIR

Boisson n'est **PAS ÉTIQUETÉE** comme étant du vrai lait.

*Le kéfir est faite avec du lait fermenté.*  
Le lait est listé parmi les ingrédients.



### **Good Mood Farm Kéfir**

*Toutes les saveurs sont inclus, une consigne est payée et remboursable.*



# Boissons avec produits laitiers — Lait fermenté

## LAIT FERMENTÉ — KÉFIR

Boisson n'est **PAS ÉTIQUETÉE** comme étant **du vrai lait**.

*Le kéfir est faite avec du lait fermenté.*  
Le lait est listé parmi les ingrédients.



### **Lifeway Kéfir**

*Toutes les saveurs sont inclus, une consigne est payée et remboursable.*



# Boissons avec produits laitiers — Kéfir

## KÉFIR VÉGÉTAL

Le produit est étiqueté comme « Kéfir végétal ».

*Le kéfir à boire (qu'il contienne des produits laitiers ou végétaux) sont inclus dans le programme.*



### **Riviera Kéfir Végétal**

*Toutes les saveurs sont inclus, une consigne est payée et remboursable.*





# Boissons avec produits laitiers — Lait fermenté

## LAIT FERMENTÉ

Boisson n'est **PAS ÉTIQUETÉE**  
comme étant du vrai lait.

*Boisson est faite avec du lait fermenté.*  
Le lait est listé parmi les ingrédients.



### **Bio-K Plus and Bio-K Kidz**

*Toutes les saveurs sont inclus, une consigne est payée et remboursable.*



# Boissons avec produits laitiers — Café / Thé glacé

## CAFÉ / THÉ GLACÉ

Boisson n'est **PAS ÉTIQUETÉE**  
comme étant du vrai lait.

Boisson contient du lait/produit  
laitier. Le lait est listé parmi les  
ingrédients.



**Starbucks — Boisson au café glacé**

*Toutes les saveurs sont inclus, une consigne est payée et remboursable.*



# Boissons avec produits laitiers — Café / Thé glacé

## CAFÉ / THÉ GLACÉ

Boisson n'est **PAS ÉTIQUETÉE**  
comme étant du vrai lait.

Boisson contient du lait/produit  
laitier. Le lait est listé parmi les  
ingrédients.



**Tim Hortons — Boisson au café glacé**

Tous types & saveurs sont inclus, une consigne est payée et remboursable.



# Boissons avec produits laitiers — Café / Thé glacé

## CAFÉ / THÉ GLACÉ

Boisson n'est **PAS ÉTIQUETÉE**  
comme étant du vrai lait.

Boisson contient du lait/produit  
laitier. Le lait est listé parmi les  
ingrédients.



**Bolthouse Farms — Boisson au thé glacé / café glacé**  
Tous types & saveurs sont inclus, une consigne est payée et remboursable.



# Boissons avec produits laitiers — Café / Thé glacé

## CAFÉ / THÉ GLACÉ

Boisson n'est **PAS ÉTIQUETÉE**  
comme étant du vrai lait.

Boisson contient du lait/produit  
laitier. Le lait est listé parmi les  
ingrédients.



**Coffee Bean — Boisson au thé glacé / café glacé**

*Tous types & saveurs sont inclus, une consigne est payée et remboursable.*



# Boissons avec produits laitiers — Café / Thé glacé

## CAFÉ / THÉ GLACÉ

Boisson n'est PAS ÉTIQUETÉE  
comme étant du vrai lait.

Boisson contient du lait/produit  
laitier. Le lait est listé parmi les  
ingrédients.



**International Delight — Boisson au café glacé**

*Tous types & saveurs sont inclus, une consigne est payée et remboursable.*



# Boissons avec produits laitiers — Lait de Poule

## LAIT DE POULE

Boisson n'est **PAS ÉTIQUETÉE**  
comme étant du vrai lait.

Boisson contient du lait/produit laitier.  
Le lait est listé parmi les ingrédients.



### **Neilson — Lait de Poule**

*Toutes les saveurs sont inclus, une consigne est payée et remboursable.*



# Boissons avec produits laitiers — Lait de Poule

## LAIT DE POULE

Boisson n'est **PAS ÉTIQUETÉE**  
comme étant du vrai lait.

Boisson contient du lait/produit laitier.  
Le lait est listé parmi les ingrédients.



### **Northumberland — Lait de Poule**

*Toutes les saveurs sont inclus, une consigne est payée et remboursable.*





# Boissons avec produits laitiers — Lait de Poule

## LAIT DE POULE

Boisson n'est **PAS ÉTIQUETÉE**  
comme étant du vrai lait.

Boisson contient du lait/produit laitier.  
Le lait est listé parmi les ingrédients.



### **President's Choice — Lait de Poule**

*Toutes les saveurs sont inclus, une consigne est payée et remboursable.*

# Étiquetée comme lait véritable — Lait de Vache

## LAIT DE VACHE

Boisson est étiquetée comme étant du vrai lait —  
*Lait sans matières grasses / écrémé (0 % M.G.),  
partiellement écrémé (1 ou 2 % M.G.),  
ou entier/homogénéisé (3,25 % M.G.).*

Le lait de vache est considéré comme un produit  
nutritionnel essentiel.



**Lait de vache — \*Tous les marques de commerce**

*Produits de lait \*Northumberland (0%, 1%, 2% régulier & au chocolat, 3.25%, etc).*

*Tous types & saveurs sont exclues, aucune consigne n'est exigée.*

# Étiquetée comme lait véritable — Lait de Vache

## LAIT DE VACHE

Boisson est étiquetée comme étant du vrai lait —  
*Lait sans matières grasses / écrémé (0 % M.G.),  
partiellement écrémé (1 ou 2 % M.G.),  
ou entier/homogénéisé (3,25 % M.G.).*

Le lait de vache est considéré comme un produit  
nutritionnel essentiel.



**Lait de vache — \*Tous les marques de commerce**  
Produits de lait \*Baxter (0%, 1%, 2%, 3.25%, etc).

*Tous types & saveurs sont exclues, aucune consigne n'est exigée.*

# Étiquetée comme lait véritable — Lait de Chèvre

## LAIT DE CHÈVRE

Boisson est étiquetée comme étant du vrai lait —  
*Lait sans matières grasses / écrémé (0 % M.G.),  
partiellement écrémé (1 ou 2 % M.G.),  
ou entier/homogénéisé (3,25 % M.G.).*

Le lait de chèvre est considéré comme un produit  
nutritionnel essentiel.



**Lait de chèvre — \*Tous les marques de commerce**  
*Exemples de produits comprennent, sans s'y limiter :  
Lait de chèvre Liberté (3,25 %).*

*Tous types & saveurs sont exclues, aucune consigne n'est exigée.*

# Étiquetée comme lait véritable — Lait filtré

## LAIT FILTRÉ

Boisson est étiquetée comme étant du vrai lait —  
*Lait sans matières grasses / écrémé (0 % M.G.),  
partiellement écrémé (1 ou 2 % M.G.),  
ou entier/homogénéisé (3,25 % M.G.).*

Le lait de vache, y compris le lait ultrafiltré, est  
considéré comme un produit nutritionnel essentiel.



**JOYYA — Lait ultrafiltré**

Exemple — 0%, 2%, 3.25%.

Tous types & saveurs sont exclues, aucune consigne n'est exigée.

# Étiquetée comme lait véritable — Lait filtré

## LAIT FILTRÉ

Boisson est étiquetée comme étant du vrai lait —  
Lait sans matières grasses / écrémé (0 % M.G.),  
partiellement écrémé (1 ou 2 % M.G.),  
ou entier/homogénéisé (3,25 % M.G.).

Le lait de vache, y compris le lait finement filtré, est  
considéré comme un produit nutritionnel essentiel.



### Natrel — Lait finement filtré

Exemple — lait écrémé (0%) , lait partiellement écrémé finement filtré (1%, 2%).

Tous types & saveurs sont exclus, aucune consigne n'est exigée.

# Étiquetée comme lait véritable — Lait sans lactose

## LAIT FILTRÉ

Boisson est étiquetée comme étant du vrai lait —  
*Lait sans matières grasses / écrémé (0 % M.G.),  
partiellement écrémé (1 ou 2 % M.G.),  
ou entier/homogénéisé (3,25 % M.G.).*

Le lait de vache sans lactose est considéré comme un produit nutritionnel essentiel.



### Natrel — Lait finement filtré sans lactose

Exemple — lait écrémé ultrafiltré sans lactose (0 %), lait au chocolat partiellement écrémé ultrafiltré sans lactose (1%).

Tous types & saveurs sont exclues, aucune consigne n'est exigée.

# Étiquetée comme lait véritable — Lait aromatisé

## LAIT AROMATISÉ

Boisson est étiquetée comme étant du vrai lait —  
*Lait sans matières grasses / écrémé (0 % M.G.),  
partiellement écrémé (1 ou 2 % M.G.),  
ou entier/homogénéisé (3,25 % M.G.).*

Le lait de vache, y compris les laits aromatisés, est  
considéré comme un produit nutritionnel essentiel.



**Northumberland — Lait sur le pouce (1% and 2% )**

*Tous types & saveurs sont exclues, aucune consigne n'est exigée.*



# Étiquetée comme lait véritable — Lait aromatisé

## LAIT AROMATISÉ

Boisson est étiquetée comme étant du vrai lait —  
*Lait sans matières grasses / écrémé (0 % M.G.),  
partiellement écrémé (1 ou 2 % M.G.),  
ou entier/homogénéisé (3,25 % M.G.).*

Le lait de vache, y compris les laits aromatisés, est  
considéré comme un produit nutritionnel essentiel.



**Milk 2 Go / Lait's Go — Lait partiellement écrémé (1%, 2%)**  
Tous types & saveurs sont exclues, aucune consigne n'est exigée.



# Étiquetée comme lait véritable — Lait 1% caféiné

## LAIT 1% M.G. CAFÉINÉ

Boisson est étiquetée comme étant du vrai lait —  
*Lait sans matières grasses / écrémé (0 % M.G.),  
partiellement écrémé (1 ou 2 % M.G.),  
ou entier/homogénéisé (3,25 % M.G.).*

Le lait de vache, y compris les laits aromatisés, est  
considéré comme un produit nutritionnel essentiel.



**\*\* Même si ces boissons ressemblent à un café ou à un thé, il s'agit de vrai lait auquel on a ajouté une saveur de café.**



**Milk 2 Go / Lait's Go — Café glacé (1% M.G.), Chai latté (1% M.G.)**  
Chaque boisson est étiquetée comme « lait partiellement écrémé (1% M.G.). »

Les produits sont exclus, aucune consigne n'est exigée.

# Substituts de produits laitiers à base de plantes

## Exemples de produits

### CONSEIL PRATIQUE

Utilisez la fonction de recherche de votre lecteur PDF pour rechercher différents produits par leur nom.

Appuyez « **CTRL + F** » (**Windows**) ou « **CMD + F** » (**Mac**) sur le clavier de votre ordinateur pour ouvrir la boîte de recherche.



# Non enrichies OU PAS une source de protéines

# VS.

# Enrichies & sources de protéines



## Maintenant partie du programme

La plupart des boissons à base de plantes sont maintenant soumises à une consigne. Celles étiquetées comme « enrichies » ont une consigne UNIQUEMENT SI l'avertissement « pas une source de protéines » est également sur l'étiquette.



## Continue d'être exclu

Les boissons à base de plantes étiquetées comme « enrichies » et considérées comme une source de protéines continuent d'être exclues. Aucune consigne n'est demandée aux consommateurs.

## SUR L'ÉTIQUETTE:

- ★ La boisson n'est PAS étiquetée comme étant « enrichie ».  
- OU -
- ★ Inclut un avertissement indiquant que la boisson n'est « pas une source de protéines. »  
- OU -
- ★ La boisson est étiquetée comme étant à la fois "enrichie" ET "pas une source de protéines".



## SUR L'ÉTIQUETTE:

- ★ Mention indiquant que la boisson est « enrichie ».
- ★ Ne doit PAS avoir d'avertissement indiquant que la boisson n'est « pas une source de protéines. »



Consigne = Remboursable



Aucune consigne = Non remboursable



## Substituts de produits laitiers à base de plantes — Exemples de produits maintenant inclus dans le programme & remboursables.

**Blue Diamond** *Almond Breeze — Boisson aux amandes*

**Bolthouse Farms** *Boisson protéinée sans produits laitiers*

**Califia Farms** *Boisson aux amandes*

**Coconut Dream** *Boisson à la noix de coco*

**Earth's Own** *So Fresh — Boisson à la noix de cajou*

**Earth's Own** *So Fresh et So Nice—Boisson aux amandes*

**Earth's Own** *So Fresh — Boisson à base d'avoine*

**Kirkland** *Boisson aux amandes*

**Natura** *Boisson aux amandes*

**Natura** *Boisson à base de riz*

**President's Choice** *Organics — Boisson aux amandes*

**Rice Dream** *Boisson à base de riz*

**Ripple** *Boisson à base de plante sans produits laitiers*

**Silk** *Boisson à la noix de cajou*

**Silk** *Boisson aux amandes*

**Silk** *Boisson à la noix de coco*

**So Delicious** *Boisson à la noix de coco — originale, « lait de poule »*

**Sproud** *Boisson à base de plante*

**Veggemo** *Boisson à base de légumes sans produits laitiers*



**Hope and Sesame** *Boisson aux sésame*

**Natura** *Organic — Boisson de soya*

**Silk** *Organic — Boisson de soya*

**Silk** *Protéine — Boisson d'amande et cajou*

**YoFiit** *Miyk10 — Boisson aux pois chiche & graine de lin*



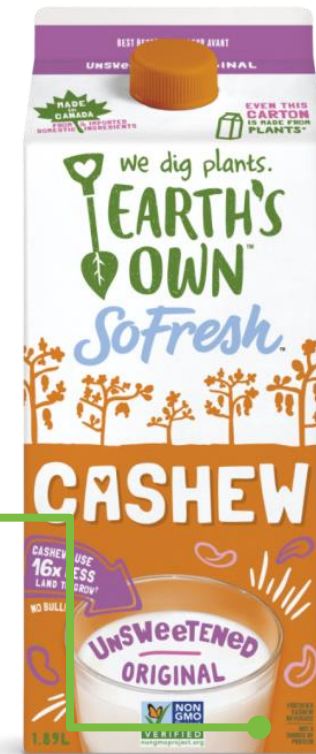
# Substituts de produits laitiers — Boisson de cajou enrichie

## BOISSON DE CAJOU ENRICHIE

Boisson est un substitut du lait à base de noix.

Boisson est étiquetée comme

« boisson enrichie » et « pas une source de protéines. »



***Earth's Own So Fresh — Boisson aux noix de cajou***

*Toutes les saveurs sont inclus, une consigne est payée et remboursable.*



# Substituts de produits laitiers — Boisson de cajou enrichie

## BOISSON DE CAJOU ENRICHIE

Boisson est un substitut du lait à base de noix.

Boisson est étiquetée comme

« boisson enrichie » et « pas une source de protéines. »



**Silk — Boisson aux noix de cajou**

*Toutes les saveurs sont inclus, une consigne est payée et remboursable.*





# Substituts de produits laitiers — Boisson aux amandes enrichie

## BOISSONS AUX AMANDES ENRICHIE

Boisson est un substitut du lait à base de noix.

Boisson est étiquetée comme

**« boisson enrichie » et « pas une source de protéines. »**



### **Earth's Own So Nice — Boisson aux amandes**

*Toutes les saveurs sont inclus, une consigne est payée et remboursable.*

### **Earth's Own So Fresh — Boisson aux amandes**

*Toutes les saveurs sont inclus, une consigne est payée et remboursable.*



# Substituts de produits laitiers — Boisson aux amandes enrichie

## BOISSONS AUX AMANDES ENRICHIE

Boisson est un substitut du lait à base de noix.

Boisson est étiquetée comme

« **boisson enrichie** » et « **pas une source de protéines.** »



**Silk — Boisson aux amandes**

*Toutes les saveurs sont inclus, une consigne est payée et remboursable.*



# Substituts de produits laitiers — Boisson aux amandes enrichie

## BOISSONS AUX AMANDES ENRICHIE

Boisson est un substitut du lait à base de noix.

Boisson est étiquetée comme

« **boisson enrichie** » et « **pas une source de protéines.** »



**Blue Diamond — Almond Breeze**

*Toutes les saveurs sont inclus, une consigne est payée et remboursable.*



# Substituts de produits laitiers — Boisson aux amandes enrichie

## BOISSONS AUX AMANDES ENRICHIE

Boisson est un substitut du lait à base de noix.

Boisson est étiquetée comme

**« boisson enrichie » et « pas une source de protéines. »**



### ***Kirkland — Boisson d'amandes***

*Toutes les saveurs sont inclus, une consigne est payée et remboursable.*



# Substituts de produits laitiers — Boisson aux amandes enrichie

## BOISSONS AUX AMANDES ENRICHIE

Boisson est un substitut du lait à base de noix.

Boisson est étiquetée comme

« **boisson enrichie** » et « **pas une source de protéines.** »



### **PC Organics — Boisson aux amandes**

*Toutes les saveurs sont inclus, une consigne est payée et remboursable.*



# Substituts de produits laitiers — Boisson aux amandes enrichie

## BOISSONS AUX AMANDES ENRICHIE

Boisson est un substitut du lait à base de noix.

Boisson est étiquetée comme

**« boisson enrichie » et « pas une source de protéines. »**



**Natura — Boisson aux amandes**

*Toutes les saveurs sont inclus, une consigne est payée et remboursable.*



## Substituts de produits laitiers — Boisson aux amandes non enrichie

### BOISSONS AUX AMANDES NON ENRICHIE

Boisson n'est PAS ÉTIQUETÉE comme étant enrichie.

Toutes les boissons non enrichies à base de plantes sont soumises à une consigne.



Le produit n'est pas étiqueté comme étant « enrichie. »

1.4 L

### **Califia Farms — Boisson aux amandes**

Toutes les saveurs sont inclus, une consigne est payée et remboursable.



# Substituts de produits laitiers — Boisson d'avoine enrichie

## BOISSON D'AVOINE ENRICHIE

Boisson est un substitut du lait à base de plante.

Boisson est étiquetée comme

« **boisson enrichie** » et « **pas une source de protéines.** »



**Earth's Own So Fresh — Boisson à base d'avoine**  
Toutes les saveurs sont inclus, une consigne est payée et remboursable.





# Substituts de produits laitiers — Boisson de riz enrichie

## BOISSON DE RIZ ENRICHIE

Boisson est un substitut du lait à base de plante.

Boisson est étiquetée comme

**« boisson enrichie » et « pas une source de protéines. »**



### **Natura — Boisson à base de riz**

*Toutes les saveurs sont inclus, une consigne est payée et remboursable.*



# Substituts de produits laitiers — Boisson de riz enrichie

## BOISSON DE RIZ ENRICHIE

Boisson est un substitut du lait à base de plante.

Boisson est étiquetée comme

**« boisson enrichie » et « pas une source de protéines. »**



**Rice Dream — Boisson à base de riz**

*Toutes les saveurs sont inclus, une consigne est payée et remboursable.*



## BOISSON NON ENRICHIE À LA NOIX DE COCO

Boisson n'est PAS ÉTIQUETÉE comme étant enrichie.

Toutes les boissons non enrichies à base de plantes sont soumises à une consigne.



Le produit **n'est pas étiqueté** comme étant « enrichie. »

946 mL

**So Delicious — Boisson à la noix de coco**

Toutes les saveurs sont inclus, une consigne est payée et remboursable.



## BOISSON NON ENRICHIE À LA NOIX DE COCO

Boisson n'est **PAS ÉTIQUETÉE** comme étant enrichie.

Toutes les boissons non enrichies à base de plantes sont soumises à une consigne.



Le produit **n'est pas étiqueté** comme étant « enrichie. »

**Coconut Dream — Boisson à la noix de coco**

Toutes les saveurs sont inclus, une consigne est payée et remboursable.



## Substituts de produits laitiers — Boisson à la noix de coco enrichie

### BOISSON À LA NOIX DE COCO ENRICHIE

Boisson est un substitut du lait à base de noix.

Boisson est étiquetée comme

**« boisson enrichie » et « pas une source de protéines. »**



**Silk — Boisson à la noix de coco**

*Toutes les saveurs sont inclus, une consigne est payée et remboursable.*



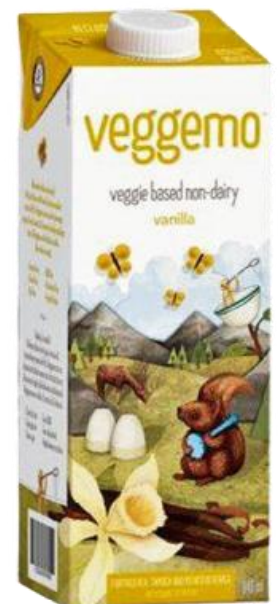
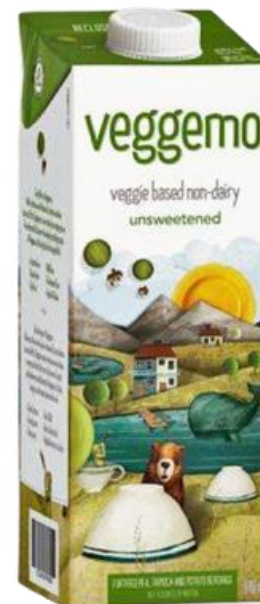
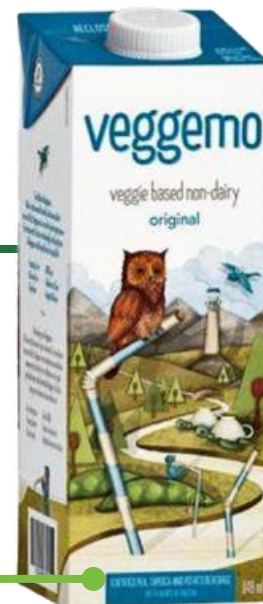
# Substituts de produits laitiers — Boisson enrichie à base de légumes

## BOISSONS ENRICHIE À BASE LÉGUMES

Boisson est un substitut du lait à base de légumes

Boisson est étiquetée comme

« **boisson enrichie** » et  
« **pas une source de protéines.** »



**Veggemo — Boisson à base de légumes sans produits laitiers**  
Toutes les saveurs sont inclus, une consigne est payée et remboursable.



## BOISSON NON ENRICHIE À BASE DE PLANTE

Boisson n'est PAS ÉTIQUETÉE comme étant enrichie.

Toutes les boissons non enrichies à base de plante sont soumises à une consigne.



! Le produit n'est pas étiqueté comme étant « enrichie. »

**Ripple — Boisson à base de plante sans produits laitiers**  
Toutes les saveurs sont inclus, une consigne est payée et remboursable.



## Substituts de produits laitiers — Boisson non enrichie à base de plante

### BOISSON NON ENRICHIE À BASE DE PLANTE

Boisson n'est PAS ÉTIQUETÉE comme étant enrichie.

Toutes les boissons non enrichies à base de plante sont soumises à une consigne.



Le produit n'est pas étiqueté comme étant « enrichie. »

**Bolthouse Farms — Boisson protéinée sans produits laitiers**

Toutes les saveurs sont inclus, une consigne est payée et remboursable.





## BOISSON NON ENRICHIE À BASE DE PLANTE

Boisson n'est PAS ÉTIQUETÉE comme étant enrichie.

Toutes les boissons non enrichies à base de plante sont soumises à une consigne.



Le produit n'est pas étiqueté comme étant « enrichie. »

### **Sproud — Boisson à base de plante**

*Tous types & saveurs sont inclus, une consigne est payée et remboursable.*



## Substituts de produits laitiers — Enrichie & Source de Protéines

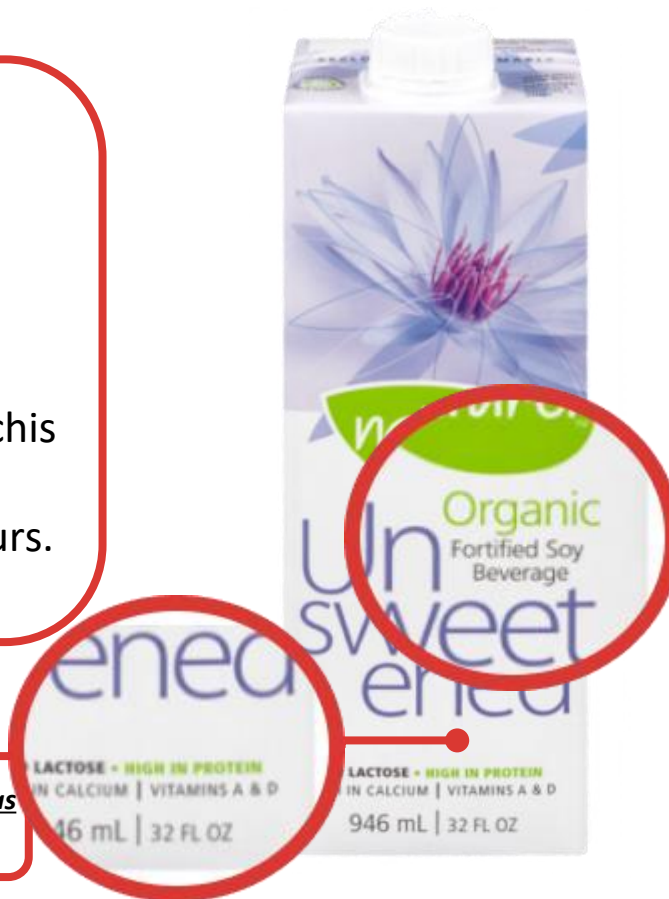
### BOISSON DE SOYA ENRICHIE

L'étiquette du produit doit indiquer qu'il s'agit d'une **boisson enrichie** et **ne doit pas contenir d'avertissement indiquant que la boisson n'est pas une source de protéines.**

Les substituts de lait à base de plantes qui sont enrichis et constituent une source de protéines sont exclus - Aucune consigne n'est demandée aux consommateurs.



*Le produit est étiqueté comme étant enrichi, **MAIS il n'est pas étiqueté comme n'étant « pas une source de protéines. »***



**Natura Organic — Boisson de Soya**

*Tous types & saveurs sont exclus, aucune consigne n'est exigée.*



# Substituts de produits laitiers — Enrichie & Source de Protéines

## BOISSON DE SOYA ENRICHIE

L'étiquette du produit doit indiquer qu'il s'agit d'une **boisson enrichie** et **ne doit pas contenir d'avertissement indiquant que la boisson n'est pas une source de protéines.**

Les substituts de lait à base de plantes qui sont enrichis et constituent une source de protéines sont exclus - Aucune consigne n'est demandée aux consommateurs.



### **Silk — Boisson de Soya**

Tous types & saveurs sont exclues, aucune consigne n'est exigée.



Le produit est étiqueté comme étant enrichi, **MAIS il n'est pas étiqueté comme n'étant « pas une source de protéines. »**



# Substituts de produits laitiers — Enrichie & Source de Protéines

## BOISSON À BASE DE PLANTE ENRICHIE

L'étiquette du produit doit indiquer qu'il s'agit d'une **boisson enrichie** et **ne doit pas contenir d'avertissement indiquant que la boisson n'est pas une source de protéines.**

Les substituts de lait à base de plantes qui sont enrichis et constituent une source de protéines sont exclus - Aucune consigne n'est demandée aux consommateurs.



*Le produit est étiqueté comme étant enrichi, **MAIS il n'est pas étiqueté comme n'étant « pas une source de protéines. »***



**Silk Protéine — Boisson d'amande et cajou**

*Tous types & saveurs sont exclues, aucune consigne n'est exigée.*

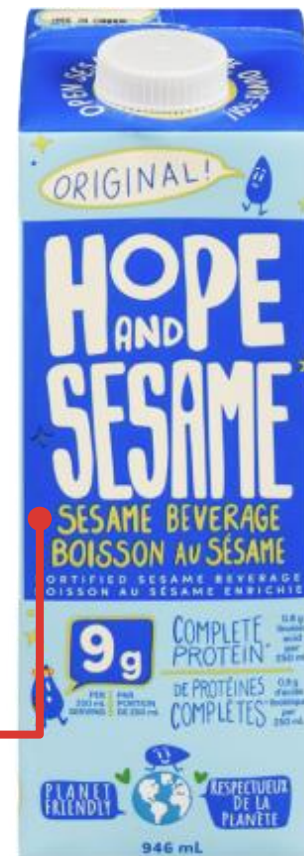


# Substituts de produits laitiers — Enrichie & Source de Protéines

## BOISSON À BASE DE PLANTE ENRICHIE

L'étiquette du produit doit indiquer qu'il s'agit d'une **boisson enrichie** et **ne doit pas contenir d'avertissement indiquant que la boisson n'est pas une source de protéines.**

Les substituts de lait à base de plantes qui sont enrichis et constituent une source de protéines sont exclus - Aucune consigne n'est demandée aux consommateurs.



*Le produit est étiqueté comme étant enrichi, **MAIS il n'est pas étiqueté comme n'étant « pas une source de protéines. »***

**Hope And Sesame — Boisson au Sésame**  
*Tous types & saveurs sont exclus, aucune consigne n'est exigée.*



# Substituts de produits laitiers — Enrichie & Source de Protéines

## BOISSON À BASE DE PLANTE ENRICHIE

L'étiquette du produit doit indiquer qu'il s'agit d'une **boisson enrichie** et **ne doit pas contenir d'avertissement indiquant que la boisson n'est pas une source de protéines.**

Les substituts de lait à base de plantes qui sont enrichis et constituent une source de protéines sont exclus - Aucune consigne n'est demandée aux consommateurs.



**YoFiit Miylk10 —**  
**Boisson aux pois chiche & graine de lin**  
Tous types & saveurs sont exclues, aucune consigne n'est exigée.



Le produit est étiqueté comme étant enrichi, **MAIS il n'est pas étiqueté comme n'étant « pas une source de protéines. »**

# Boissons sportives & diététiques / nutritives vs. substituts de repas & préparations pour régime liquide

## Exemples de produits



### CONSEIL PRATIQUE

Utilisez la fonction de recherche de votre lecteur PDF pour rechercher différents produits par leur nom.

Appuyez « **CTRL + F** » (**Windows**) ou « **CMD + F** » (**Mac**) sur le clavier de votre ordinateur pour ouvrir la boîte de recherche.

# Boissons sportives & diététiques / nutritives

# VS.

# Substituts de repas & préparations pour régime liquide

## ✓ Maintenant partie du programme

Les boissons sportives - comme les boissons protéinées, les boissons aux électrolytes et les compléments nutritionnels sont soumises à une consigne.

### SUR L'ÉTIQUETTE:

- ★ La boisson n'est **PAS ÉTIQUETÉE** comme un « substitut de repas » ou « préparation pour régime liquide. »



## ✗ Continue d'être exclu

D'autres boissons populaires de type diététique, soit les substituts de repas et les préparations pour régimes liquides, continuent d'être exclus.  
Aucune consigne n'est demandée aux consommateurs.

### SUR L'ÉTIQUETTE:

- ★ La boisson est **étiquetée** comme un « **substitut de repas.** »
- ★ La boisson est **étiquetée** comme « **préparation pour régime liquide.** »

✓ Consigne = Remboursable

✗ Aucune consigne = Non remboursable





**5-Hour** *Boisson énergisante*

**Abbott** *Ensure — alimentation complète et équilibrée*

**Abbott** *Ensure — Hyperprotéiné & Hyperprotéiné 50% moins de sucre*

**Abbott** *Nepro — Boisson frappé nutritive*

**Abbott** *Jevity — 1.0, 1.2, 1.5 CAL.*

**Abbott** *PediaSure — Pro Shake, SideKicks Shake, et Complete Grow & Gain*

**Abbott** *Pedialyte — Boisson d'électrolyte*

**Aloex** *Gel buvables d'Aloe Vera*

**Enfagrow** *A+ — Supplément nutritionnel pour tout-petits*

**Fruit of the Earth** *Jus d'Aloe Vera*

**Gatorade** *Recover — Boisson frappée protéinée*

**Gatorade** *Boisson sportive*

**Hydra** *Hydra+, Hydralyte — Boisson d'électrolyte*

**Kazein** *Boisson frappée protéinée*

**Kirkland** *Nutrition Complète— Boisson frappée*

**Lily of the desert** *Jus d'Aloe Vera*

**Muscle Milk** *Boisson frappée protéinée*

**Nestlé** *Nutrition Complète — Diabétique & Simply+*

**Nestlé** *Novasource Renal*

**Nestlé** *NutriHep*

**Nutricia** *KetoCal*

**Nutricia** *Neocate Splash*



**Boissons Sportives & Diététiques / Nutritive** — Exemples de produits maintenant inclus dans le programme & remboursables.

**Oasis NutriSolution** *Hydra+ — Boisson épaissies*

**Premier** *Boisson protéinée*

**Six Star** *Clean — Boisson frappée protéinée*

**Vega** *Protein+ — Boisson frappée protéinée*



**Abbott** *Ensure* — alimentation complète et équilibrée

**Abbott** *Suplena Aliment Spécialisé* — préparations pour régime liquide

**Abbott** *Vital Peptide*

**Carnation** *Essentiels du déjeuner*

**Nestlé** *Boost Nutrition Complète* — Substituts de repas

**Nestlé** *Boost Nutrition Complète* — Boisson nutritionnelle non-crèmeux

**Nestlé** *Boost Nutrition Complète « Plus Calories »* — préparations pour régime liquide

**Nestlé** *PediaSure Fibre* — préparations pour régime liquide

**Nestlé** *Peptamen* — 1.0 & 1.5CAL (Calorically dense), AF 1.2, Junior & Junior 1.5

**Nestlé** *ISOSOURCE* — 1.2 & 1.5, 1.2 CAL & 1.5 CAL, Fibres 1.0 HP, Fibres 1.2 & 1.5

**Oasis NutriSolution** *Substituts de repas*

**President's Choice** *Frappé Ultra*

**SlimFast** *Originale, « Advanced Nutrition »*



# Boissons Protéinées

## BOISSON FRAPPÉE PROTÉINÉE SANS LAIT

La boisson n'est PAS ÉTIQUETÉE comme un « substitut de repas » ou « préparation pour régime liquide. »



**Muscle Milk— Boisson frappée protéinée**

*Tous types & saveurs sont inclus, une consigne est payée et remboursable.*



# Boissons Protéinées

## BOISSON FRAPPÉE PROTÉINÉE SANS LAIT

La boisson **n'est PAS ÉTIQUETÉE** comme un « substitut de repas » ou « préparation pour régime liquide. »



**Vega Protein+ — Boisson frappée protéinée**

Toutes les saveurs sont inclus, une consigne est payée et remboursable.



# Boissons Protéinées

## BOISSON FRAPPÉE PROTÉINÉE SANS LAIT

La boisson **n'est PAS ÉTIQUETÉE** comme un « substitut de repas » ou « préparation pour régime liquide. »



***Kaizen— Boisson frappée protéinée***

*Toutes les saveurs sont inclus, une consigne est payée et remboursable.*



# Boissons Protéinées

## BOISSON FRAPPÉE PROTÉINÉE SANS LAIT

La boisson n'est PAS ÉTIQUETÉE comme un « substitut de repas » ou « préparation pour régime liquide. »



**Gatorade Recover — Boisson frappée protéinée**  
Toutes les saveurs sont inclus, une consigne est payée et remboursable.



# Boissons Protéinées

## BOISSON FRAPPÉE PROTÉINÉE SANS LAIT

La boisson **n'est PAS ÉTIQUETÉE** comme un « substitut de repas » ou « préparation pour régime liquide. »



### **Premier — Boisson protéinée**

Toutes les saveurs sont inclus, une consigne est payée et remboursable.





# Boisson protéinée & Supplément nutritionnel

## BOISSON PROTÉINÉE & SUPPLÉMENT NUTRITIONNEL

La boisson n'est PAS ÉTIQUETÉE comme un  
« substitut de repas » ou  
« préparation pour régime liquide. »



**Abbott Ensure — Alimentation complète et équilibrée**

*Toutes les saveurs sont inclus, une consigne est payée et remboursable.*



# Boisson protéinée & Supplément nutritionnel

## BOISSON PROTÉINÉE & SUPPLÉMENT NUTRITIONNEL

La boisson n'est PAS ÉTIQUETÉE comme un « substitut de repas » ou « préparation pour régime liquide. »



**Abbott Ensure — Hyperprotéiné & Hyperprotéiné 50% moins de sucre**  
Toutes les saveurs sont inclus, une consigne est payée et remboursable.



# Boisson protéinée & Supplément nutritionnel

## BOISSON PROTÉINÉE & SUPPLÉMENT NUTRITIONNEL

La boisson n'est PAS ÉTIQUETÉE comme un « substitut de repas » ou « préparation pour régime liquide. »



**Six Star Clean — Boisson frappée protéinée**  
Toutes les saveurs sont inclus, une consigne est payée et remboursable.



# Boisson diététique / Nutritives

## BOISSONS DIÉTÉTIQUES / NUTRITIVES

La boisson n'est PAS ÉTIQUETÉE comme un « substitut de repas » ou « préparation pour régime liquide. »



**Kirkland Nutrition Complète — Boisson frappée**  
Toutes les saveurs sont inclus, une consigne est payée et remboursable.



# Boisson diététique / Nutritives

## BOISSONS DIÉTÉTIQUES / NUTRITIVES

La boisson n'est PAS ÉTIQUETÉE comme un « substitut de repas » ou « préparation pour régime liquide. »



**Nestlé Boost Soothe – Boisson nutritive**  
Toutes les saveurs sont inclus, une consigne est payée et remboursable.

**Nestlé Boost Nutrition Complète — Diabétique & Simply+**  
Toutes les saveurs sont inclus, une consigne est payée et remboursable.



# Boisson diététique / Nutritives

## BOISSONS DIÉTÉTIQUES / NUTRITIVES

La boisson n'est PAS ÉTIQUETÉE comme un « substitut de repas » ou « préparation pour régime liquide. »

! Les frappés nutritionnels Nepro sont créés pour répondre aux besoins nutritionnels spécialisés des personnes sous dialyse.



**Abbott Nepro — Boisson frappée nutritive**

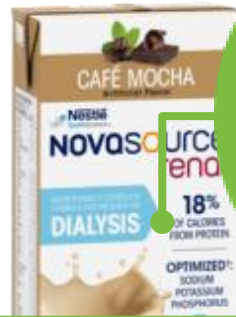
Toutes les saveurs sont inclus, une consigne est payée et remboursable.



# Boisson diététique / Nutritives

## BOISSONS DIÉTÉTIQUES / NUTRITIVES

La boisson **n'est PAS ÉTIQUETÉE** comme un « substitut de repas » ou « préparation pour régime liquide. »



NUTRITIONALLY COMPLETE  
FORMULA FOR PATIENTS ON  
**DIALYSIS**



*Les boissons rénales NovaSource sont des boissons riches en calories et en protéines créées spécialement pour les personnes sous dialyse.*



**Nestlé Novasource Renal —**

*Toutes les saveurs sont inclus, une consigne est payée et remboursable.*



# Boisson diététique / Nutritives

## BOISSONS DIÉTÉTIQUES / NUTRITIVES

La boisson **n'est PAS ÉTIQUETÉE** comme un « substitut de repas » ou « préparation pour régime liquide. »



*Les produits liquides KetoCal sont spécifiquement formulés pour la prise en charge alimentaire de l'épilepsie réfractaire et d'autres affections liées à l'épilepsie pour lesquelles le régime cétogène est indiqué.*



**Nutricia KetoCal — Préparation prête à boire**

Toutes les saveurs sont inclus, une consigne est payée et remboursable.





# Boisson diététique / Nutritives

## BOISSONS DIÉTÉTIQUES / NUTRITIVES

La boisson n'est PAS ÉTIQUETÉE comme un  
« substitut de repas » ou  
« préparation pour régime liquide. »



**Nestlé's NutriHep (version liquide) —**  
*Toutes les saveurs sont inclus, une consigne est payée et remboursable.*



# Boisson diététique / Nutritives

## BOISSONS DIÉTÉTIQUES / NUTRITIVES

La boisson n'est PAS ÉTIQUETÉE comme un « substitut de repas » ou « préparation pour régime liquide. »



**Abbott Jevity (version liquide)— 1.0, 1.2, 1.5 CAL**

Toutes les saveurs sont inclus, une consigne est payée et remboursable.



# Boisson diététique / Nutritives

## BOISSONS DIÉTÉTIQUES / NUTRITIVES

La boisson n'est PAS ÉTIQUETÉE comme un « substitut de repas » ou « préparation pour régime liquide. »



**Abbott PediaSure — Pro Shake, SideKicks Shake, et Complete Grow & Gain**  
Toutes les saveurs sont inclus, une consigne est payée et remboursable.



# Boisson diététique / Nutritives

## BOISSONS DIÉTÉTIQUES / NUTRITIVES

La boisson **n'est PAS ÉTIQUETÉE** comme un « substitut de repas » ou « préparation pour régime liquide. »



**Remarque** - Contrairement aux autres produits Enfagrow, **il ne s'agit pas d'une formule pour nourrissons de bébé (qui est exclue).** Il s'agit d'un **supplément nutritionnel prêt à boire.**

**Enfagrow A+ — Supplément nutritionnel pour tout-petits**  
Toutes les saveurs sont inclus, une consigne est payée et remboursable.



# Boisson diététique / Nutritives

## BOISSONS DIÉTÉTIQUES / NUTRITIVES

La boisson **n'est PAS ÉTIQUETÉE** comme un « substitut de repas » ou « préparation pour régime liquide. »



! Neocate Splash est **un supplément nutritionnel prêt à boire** pour les individus âgés de plus d'un an.

**Nutricia Neocate Splash —**  
Toutes les saveurs sont inclus, une consigne est payée et remboursable.



## Boissons sportives / Électrolytes

### BOISSONS SPORTIVES / ÉLECTROLYTES

La boisson n'est PAS ÉTIQUETÉE comme un  
« substitut de repas » ou  
« préparation pour régime liquide. »



**Gatorade** —

*Toutes les saveurs sont inclus, une consigne est payée et remboursable.*



# Boissons sportives / Électrolytes

## BOISSONS SPORTIVES / ÉLECTROLYTES

La boisson n'est PAS ÉTIQUETÉE comme un  
« substitut de repas » ou  
« préparation pour régime liquide. »



**Abbott Pedialyte —**

*Toutes les saveurs sont inclus, une consigne est payée et remboursable.*



# Boissons sportives / Électrolytes

## BOISSONS SPORTIVES / ÉLECTROLYTES

La boisson n'est PAS ÉTIQUETÉE comme un  
« substitut de repas » ou  
« préparation pour régime liquide. »



**Hydra+ et Hydralyte —**  
*Toutes les saveurs sont inclus, une consigne est payée et remboursable.*





# Boissons Nutritives Épaissies

## BOISSONS NUTRITIVES ÉPAISSIES

La boisson **n'est PAS ÉTIQUETÉE** comme un « substitut de repas » ou « préparation pour régime liquide. »



*La boisson est étiquetée comme une boisson épaissie créée pour aider à fournir des nutriments à ceux qui souffrent de conditions telles que la dysphagie.*



### **Oasis NutriSolution Hydra + — Boissons Épaissies**

*Tous les types & saveurs sont inclus, une consigne est payée et remboursable.*



# Boissons Énergisantes

## BOISSONS ÉNERGISANTES

La boisson **n'est PAS ÉTIQUETÉE** comme un « substitut de repas » ou « préparation pour régime liquide. »



### **5-hour ENERGY —**

*Tous les types & saveurs sont inclus, une consigne est payée et remboursable.*



# Aloe Vera — Jus et gels buvables

## BOISSONS D'ALOE VERA

La boisson n'est PAS ÉTIQUETÉE comme un « substitut de repas » ou « préparation pour régime liquide. »



**Jus et gels buvables d'Aloe Vera – \*Marques variées**

Tous les types & saveurs sont inclus, une consigne est payée et remboursable.

*\*Exemples de marques incluent— Fruit of the Earth, Lily of the desert, et Aloex gel d'aloë vera buvable*

# ⊗ Boissons « Substituts de Repas »

## Substituts de repas

La boisson est étiquetée comme étant un « substitut de repas. »

Le produit est donc exclu du programme, aucune consigne n'est exigée.



**Nestlé Boost Nutrition Complète — Originale**

Toutes les saveurs sont exclues, aucune consigne n'est exigée.

# Boissons « Substituts de Repas »

## Substituts de repas

La boisson est étiquetée comme étant un « substitut de repas. »

Le produit est donc exclu du programme, aucune consigne n'est exigée.



**President's Choice — Nutri-Total Complet**

Toutes les saveurs sont exclues, aucune consigne n'est exigée.



**President's Choice — Frappé Ultra**

Toutes les saveurs sont exclues, aucune consigne n'est exigée.

# Boissons « Substituts de Repas »

## Substituts de repas

La boisson est étiquetée comme étant un « substitut de repas. »

Le produit est donc exclu du programme, aucune consigne n'est exigée.



### **SlimFast Original**

Toutes les saveurs sont exclues, aucune consigne n'est exigée.



### **SlimFast Advanced Nutrition**

Toutes les saveurs sont exclues, aucune consigne n'est exigée.

# ⊗ Boissons « Substituts de Repas »

## Substituts de repas

La boisson est étiquetée comme étant un « substitut de repas. »

Le produit est donc exclu du programme, aucune consigne n'est exigée.



**Carnation — Essentiels du déjeuner**

Toutes les saveurs sont exclues, aucune consigne n'est exigée.

# ⊗ Boissons « Substituts de Repas »

## Substituts de repas

La boisson est étiquetée comme étant un « substitut de repas. »

Le produit est donc exclu du programme, aucune consigne n'est exigée.



### **Oasis NutriSolution**

*Toutes les saveurs sont exclues, aucune consigne n'est exigée.*



# ⊗ Boissons « Préparations pour régime liquide »

## PRÉPARATIONS POUR RÉGIME LIQUIDE

La boisson est étiquetée comme « préparation pour régime liquide »

Le produit est donc exclu du programme, aucune consigne n'est exigée.



**Nestlé Boost Nutrition Complète — Boisson nutritionnelle non-crémeux**  
*Toutes les saveurs sont exclues, aucune consigne n'est exigée.*

# ⊗ Boissons « Préparations pour régime liquide »

## PRÉPARATIONS POUR RÉGIME LIQUIDE

La boisson est étiquetée comme « préparation pour régime liquide »

Le produit est donc exclu du programme, aucune consigne n'est exigée.



**Nestlé Boost Nutrition Complète — préparations pour régime liquide**  
Toutes les saveurs sont exclues, aucune consigne n'est exigée.

# ⊗ Boissons « Préparations pour régime liquide »

## PRÉPARATIONS POUR RÉGIME LIQUIDE

La boisson est étiquetée comme « préparation pour régime liquide. »

Le produit est donc exclu du programme, aucune consigne n'est exigée.



**Abbott PediaSure Fibre — préparations pour régime liquide**  
Toutes les saveurs sont exclues, aucune consigne n'est exigée.

# ⊗ Boissons « Préparations pour régime liquide »

## PRÉPARATIONS POUR RÉGIME LIQUIDE

La boisson est étiquetée comme « préparation pour régime liquide. »

Le produit est donc exclu du programme, aucune consigne n'est exigée.



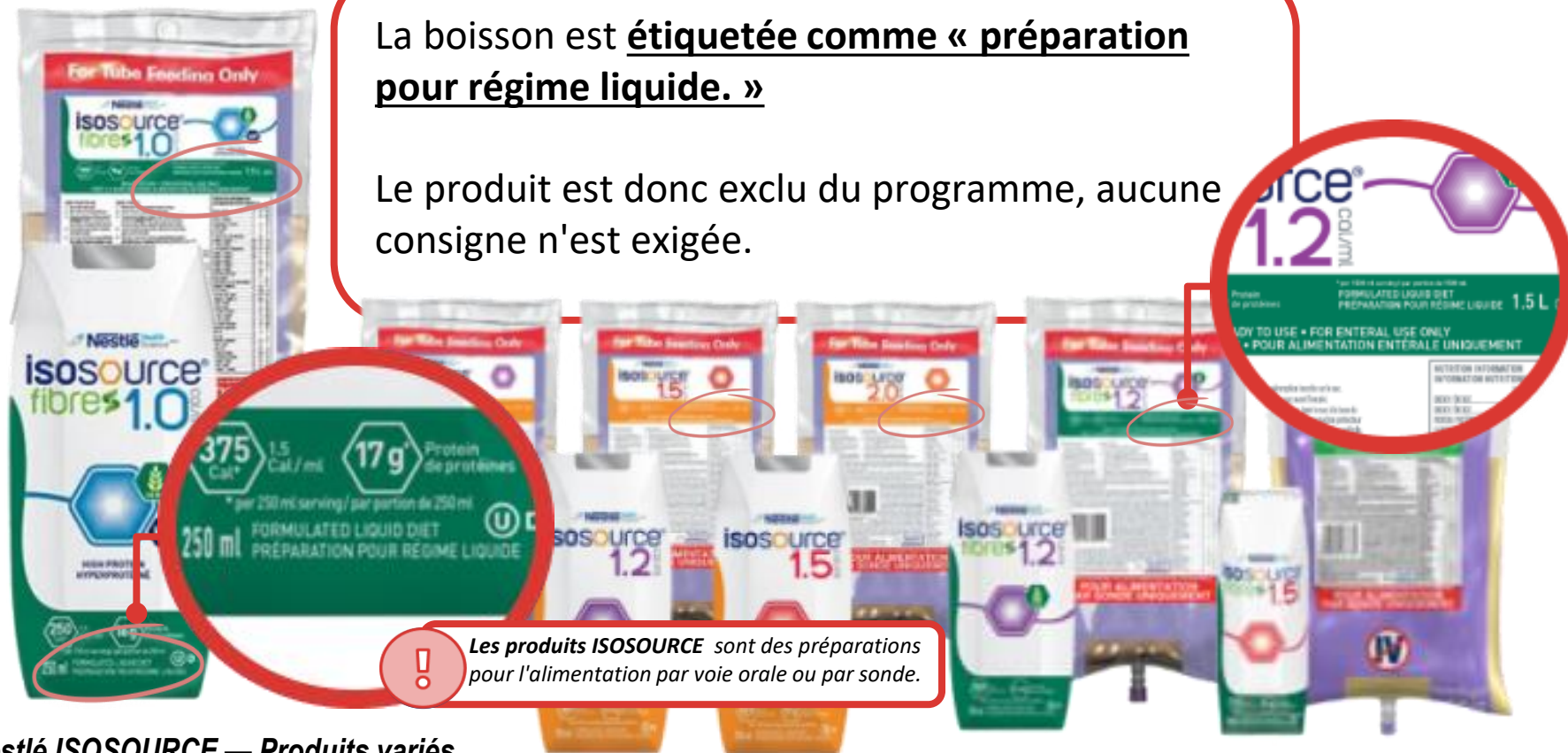
**Nestlé Peptamen — Produits Variés**  
**1.0 & 1.5CAL (Densité calorique élevée), AF 1.2, Junior & Junior 1.5**  
Toutes les saveurs sont exclues, aucune consigne n'est exigée.

# Boissons « Préparations pour régime liquid »

## PRÉPARATIONS POUR RÉGIME LIQUIDE

La boisson est étiquetée comme « préparation pour régime liquid. »

Le produit est donc exclu du programme, aucune consigne n'est exigée.



! Les produits ISOSOURCE sont des préparations pour l'alimentation par voie orale ou par sonde.

**Nestlé ISOSOURCE — Produits variés**

**1.2 & 1.5, 1.2 CAL & 1.5 CAL (Densité Calorique élevée), Fibres 1.0 HP (Hyperprotéinées), Fibres 1.2 & 1.5**

Toutes les saveurs sont exclues, aucune consigne n'est exigée.

# Boissons « Préparations pour régime liquide »

## PRÉPARATIONS POUR RÉGIME LIQUIDE

La boisson est étiquetée comme « préparation pour régime liquide. »

Le produit est donc exclu du programme, aucune consigne n'est exigée.



**Abbott Suplena — préparations pour régime liquide**  
Toutes les saveurs sont exclues, aucune consigne n'est exigée.

# Boissons « Préparations pour régime liquide »

## PRÉPARATIONS POUR RÉGIME LIQUIDE

La boisson est étiquetée comme « préparation pour régime liquide. »

Le produit est donc exclu du programme, aucune consigne n'est exigée.



**Abbott Vital Peptide — préparations pour régime liquide**

*Toutes les saveurs sont exclues, aucune consigne n'est exigée.*

# Boissons prêtes à boire vs. boissons concentrées

## Exemples de produits



### CONSEIL PRATIQUE

Utilisez la fonction de recherche de votre lecteur PDF pour rechercher différents produits par leur nom.

Appuyez « **CTRL + F** » (**Windows**) ou « **CMD + F** » (**Mac**) sur le clavier de votre ordinateur pour ouvrir la boîte de recherche.



## Prête à boire

# VS.

## Concentrée



### Partie du programme

Les boissons qui sont prêtes à boire sont soumises à une consigne.

### Des produits souvent confondus incluent :

- Café infusé à froid/glacé noir
- Préparations pour cocktail prêtes à boire (Il est suggéré d'ajouter de l'alcool, mais la boisson peut être consommée telle quelle)
- Cocktails prêts à boire (Boissons alcoolisées destinées à être consommées telles quelles)



**Consigne = Remboursable**



### Exclu

Les boissons concentrées, qui sont destinées à être mélangées/diluées avant consommation, sont exclues du programme. Aucune consigne n'est demandée aux consommateurs.

### Des produits souvent confondus incluent :

- Préparations pour cocktail concentrés
- Crème à café / rehausseur de café
- Crème à céréale
- Sirops
- Lait concentré
- Jus surgelés



**Aucune consigne = Non remboursable**



**Le Choix du Président** *Café infusé à froid noir*

**Walter** *Mélange César artisanal*



**Boissons concentrées** — Exemples de produits qui sont exclus du programme, et donc non remboursables.

International Delight Rehausseur de café

Silk Crème à café végétale

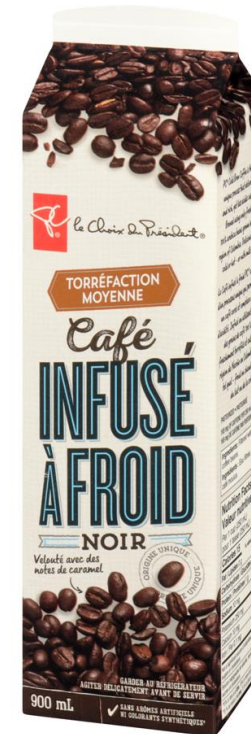
Starbucks Rehausseur de café



## Boisson prête à boire

### CAFÉ INFUSÉ À FROID/GLACÉ NOIR

La boisson n'est pas destinée à être mélangée ou diluée avant consommation.



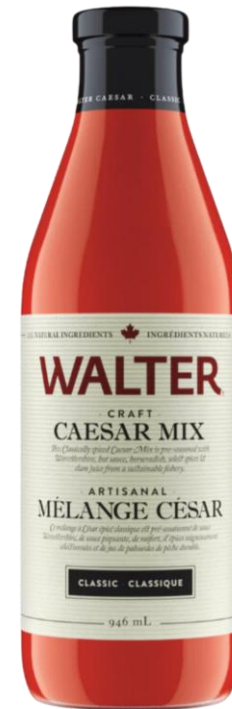
***Le Choix du Président café infusé à froid noir***  
*Une consigne est payée et remboursable.*



## Boisson prête à boire

### PRÉPARATION POUR COCKTAIL PRÊTE À BOIRE

La boisson peut être mélangée avec de l'alcool, mais n'a pas besoin d'être mélangée ou diluée avant consommation.



#### ***Walter mélange César artisanal***

*Toutes les saveurs, une consigne est payée et remboursable.*

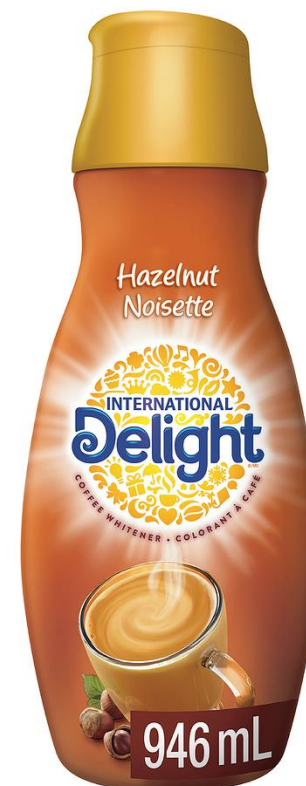


## Boissons concentrées

### CRÈME À CAFÉ / REHAUSSEUR DE CAFÉ

La boisson est concentrée et destinée à être mélangée/diluée avant consommation.

Le produit est donc exclu du programme, aucune consigne n'est exigée.



**International Delight crème à café**

*Toutes les saveurs sont exclues, aucune consigne n'est exigée.*

# Boissons concentrées

## CRÈME À CAFÉ / REHAUSSEUR DE CAFÉ

La boisson est concentrée et destinée à être mélangée/diluée avant consommation.

Le produit est donc exclu du programme, aucune consigne n'est exigée.



### **Starbucks rehausseur de café**

*Toutes les saveurs sont exclues, aucune consigne n'est exigée.*

# Boissons concentrées

## CRÈME À CAFÉ / REHAUSSEUR DE CAFÉ

La boisson est concentrée et destinée à être mélangée/diluée avant consommation.

Le produit est donc exclu du programme, aucune consigne n'est exigée.



### **Silk crème à café**

Toutes les saveurs sont exclues, aucune consigne n'est exigée.