

COMMENT TRIER ET METTRE EN VRAC LES RÉCIPIENTS À BOISSON (TOUS LES MATÉRIAUX SAUF LE VERRE)

- Les sacs de vrac doivent être utilisés pour l'entreposage et l'expédition des récipients à boisson consignés de tous les types de matériaux à l'exception du verre.
- Les sacs de vrac ne doivent pas être trop remplis ou insuffisamment remplis.
- Tous les sacs de vrac doivent avoir une étiquette d'Encorp solidement attachée avec les informations requises. (Utilisez votre imprimante d'Encorp pour imprimer et coller les informations sur l'étiquette ou inscrivez les informations à la main avec une écriture claire et lisible).

Les camionneurs suivent des instructions fournies par Encorp et sont avertis de ne pas ramasser :

- Des sacs qui ne sont pas les sacs de vrac d'Encorp.
- Des sacs de vrac qui ne sont pas étiquetés avec l'étiquette d'Encorp.
- Des sacs de vrac qui sont trop remplis ou insuffisamment remplis - de façon tout à fait absurde.

(BOISSONS NON ALCOOLISÉES)	TRI
CANETTES D'ALUMINIUM	1

(BOISSONS ALCOOLISÉES)	TRI
ALUMINIUM PETIT	15
ALUMINIUM GRAND	16

Partagent le même sac de vrac.

encorp RECYCLE	
CENTRE #	
BC	00-00
SORT # TRI #	QTY QTE
15	1750
16	50



Remplissez avec 1 800 récipients (+/- 100).

Attachez une étiquette (dûment remplie) à la poignée noire.

Fermez le sac adéquatement.

(BOISSONS NON ALCOOLISÉES)	TRI
PET / PEHD (Translucide) 	3
PIGNON / TETRA	5
AUTRES PLASTIQUES / POCHETTES / PEHD (Coloré) 	6
CANETTES D'ACIER	8



Remplissez le sac jusqu'à la ligne.

Attachez une étiquette (dûment remplie) à la poignée noire.

Fermez le sac adéquatement.

Mettez les sacs de vrac du tri numéro 8 sur une palette.

(BOISSONS ALCOOLISÉES)	TRI
PLASTIQUES/POCHETTES PETIT	23
PLASTIQUES/POCHETTES GRAND	24
BOITE DE VIN / TETRA PETIT	25
BOITE DE VIN / TETRA GRAND	26

Partagent le même sac de vrac.

encorp RECYCLE	
CENTRE #	
BC	00-00
SORT # TRI #	QTY QTE
23	720
24	105

Partagent le même sac de vrac.

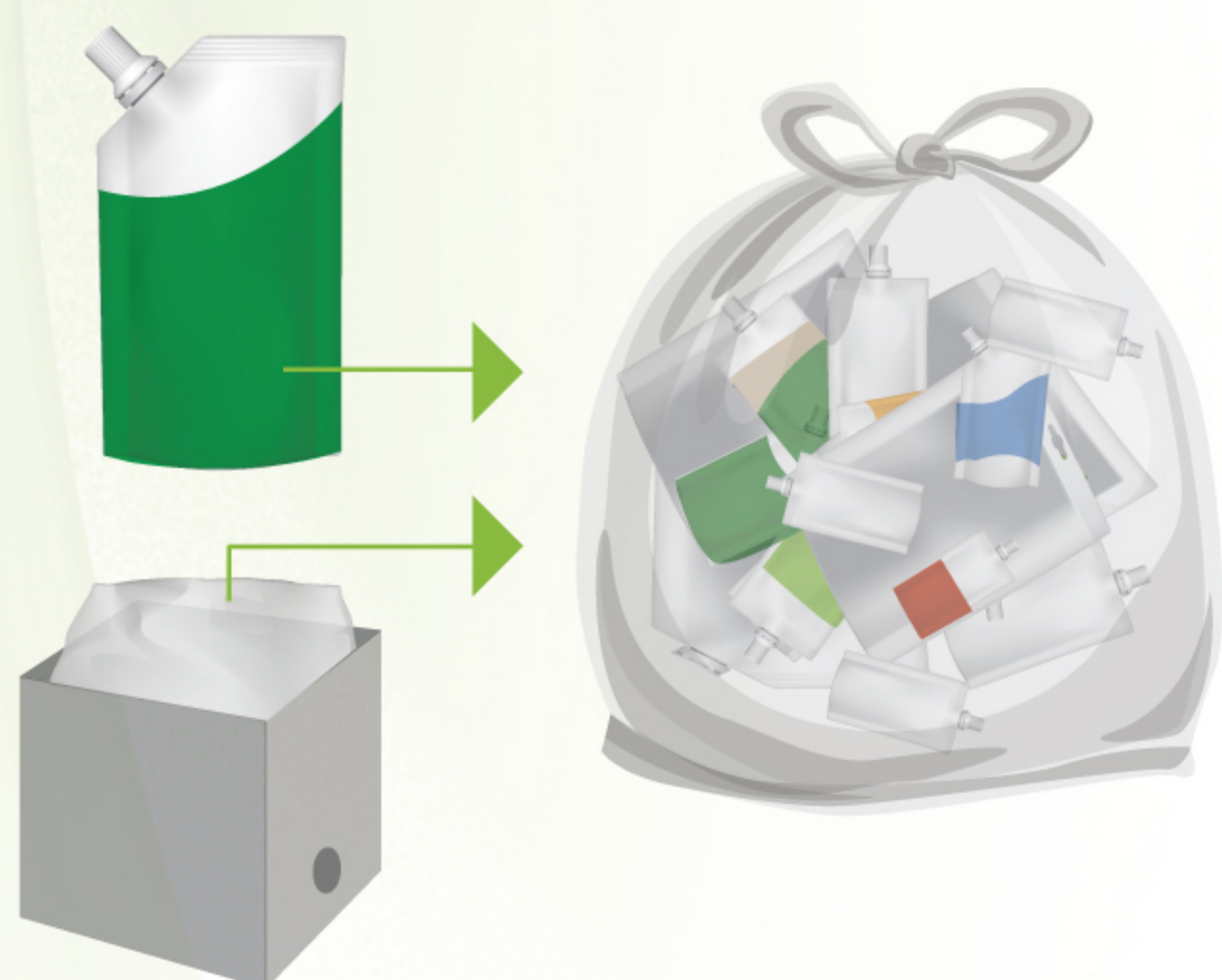
encorp RECYCLE	
CENTRE #	
BC	00-00
SORT # TRI #	QTY QTE
25	15
26	170



Remplissez le sac jusqu'à la ligne.

Attachez une étiquette (dûment remplie) à la poignée noire.

Fermez le sac adéquatement.



- Mettez les pochettes à alcool dans un sac en plastique transparent.
- Placez le sac en plastique dans le sac de vrac 23/24.
- Sur l'étiquette du sac de vrac, assurez-vous de compter et d'inclure toutes les pochettes dans le nombre total d'unités de leurs tris respectifs.

- Les vessies à vin doivent être retirées des boîtes de vin.
- Les vessies à vin peuvent être mises dans le même sac en plastique transparent que les pochettes à alcool.
- **NE COMPTEZ PAS les vessies** dans le nombre total d'unités.