

Journal



DEPUIS 1992, ENCORP ATLANTIQUE A RECYCLÉ PLUS DE 3,8 MILLIARDS DE RÉCIPIENTS À BOISSON AU N.-B. !

AUTOMNE 2019

PRÉCISION

99.76%

Pour la période du 1^{er} avril 2019 au 30 septembre 2019, le contrôle de l'exactitude et de la qualité dans les centres de remboursement (CR) a donné lieu à un taux d'exactitude fantastique de 99,76 %. Le 30 septembre, 8 CR seulement étaient en mode accéléré. Le modèle d'échantillonnage comprend également des évaluations des récipients de l'extérieur de la province et des fluctuations de volume pour déceler les irrégularités.

TAUX DE RÉCUPÉRATION

69.1%

(En date du 30 septembre 2019)

INVITATION À UNE RENCONTRE INDIVIDUELLE

Encorp Atlantique aimerait inviter tous les propriétaires et le personnel des CR à une rencontre individuelle et à une séance d'apprentissage à son bureau de Moncton pour aider à élaborer les outils nécessaires à la croissance de votre CR et obtenir vos commentaires sur une stratégie d'avenir pour de nombreux outils et procédures opérationnels, comme un système de point de vente, la gestion des stocks et des options de dépôt de sacs. Veuillez communiquer avec nous au 1-877-389-7320 pour prendre rendez-vous.

RECYCLAGE DES SACS DE PLASTIQUE

Le programme de recyclage des sacs de plastique d'Encorp Atlantique a été lancé pendant la Semaine nationale de l'environnement 2019 (du 2 au 8 juin), le but étant de recueillir et de recycler tous les types de sacs de plastique reçus des clients des CR. À l'heure actuelle, 45 CR participent au programme. En moyenne, nous ramassons chaque semaine plus de 85 sacs de vrac remplis de sacs de plastique. Le programme de recyclage des sacs de plastique permet aux exploitants de CR de réaliser d'importantes économies de coûts. Mais par-dessus tout, le programme est un service supplémentaire pour les clients qui cherchent des solutions à leurs besoins de recyclage. Nous devons rappeler aux CR d'être vigilants lorsqu'ils placent des sacs de plastique dans des sacs de vrac d'Encorp. Assurez-vous que les sacs sont d'abord vides pour éviter toute contamination !

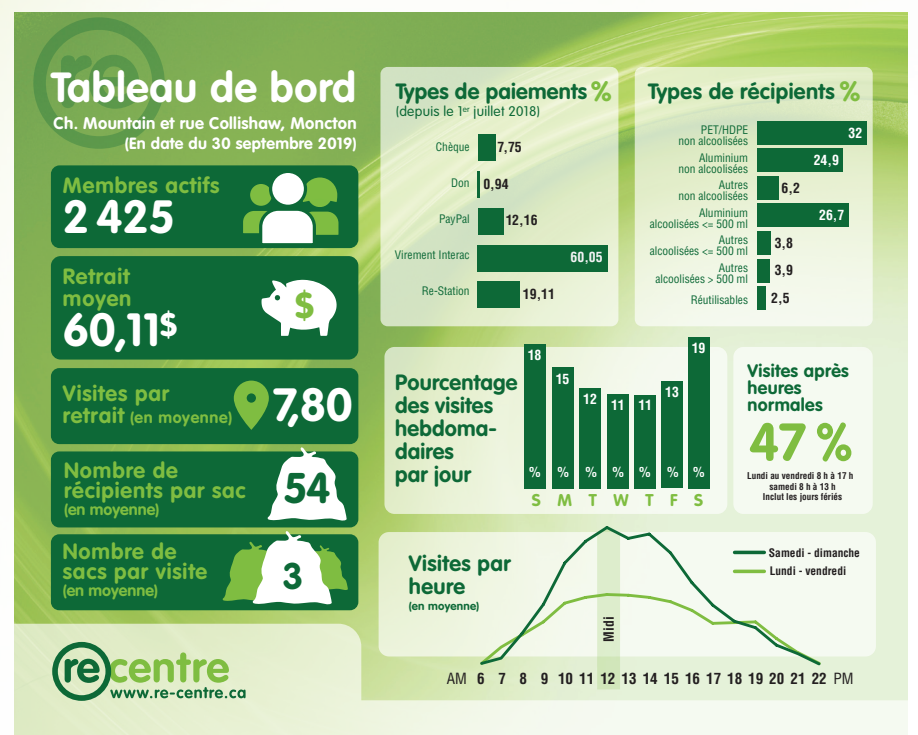


POLITIQUE EN MATIÈRE DE POIDS (TRI NO 1)

Les sacs d'aluminium de vrac (tri no 1) contenant plus de 1 800 récipients peuvent causer des problèmes de poids pour le personnel des CR et les camionneurs de collecte. Pour faciliter la manutention, la politique actuelle d'Encorp Atlantique limite les sacs de tri no 1 à environ 1 800 récipients (+/- 100). Merci de votre collaboration!

TABLEAU DE BORD

Les résultats récents du projet pilote de recherche Re-Centre d'Encorp Atlantique continuent de révéler des tendances de consommation intéressantes et changeantes. Par exemple, les participants sont prêts à laisser leur compte accumuler plus de 60 \$ avant de demander un paiement. Cela change complètement le paradigme de la valeur du rendement actuel de 5 cents sur un dépôt de 10 cents. Même les options de paiement utilisées par les participants ont évolué au cours de la période de recherche. La majorité des participants (60,5 %) utilisent maintenant le transfert électronique comme mode de paiement privilégié. L'option d'encaissement au détail (19,11 %) offerte depuis juin 2018 (Sobeys Vaughan Harvey, Moncton) au terminal « Re-Station » a également connu une hausse de popularité. Les fins de semaine demeurent le moment privilégié par les consommateurs pour recycler leurs récipients à boisson usagés.



NOUVEAUX SACS DE VRAC

La plupart des exploitants de CR ont probablement remarqué que les nouveaux sacs de vrac d'Encorp Atlantique sont maintenant distribués. Le nouveau modèle de sac de vrac présente plusieurs améliorations et avantages. Nous prenons au sérieux la qualité et l'intégrité de nos sacs de vrac. Chaque année, nous remplaçons environ 30 % de nos stocks. Les CR ne devraient pas avoir à utiliser de sacs de vrac endommagés ou usés pour la collecte des récipients à boisson. Tous les sacs endommagés doivent être retournés au camionneur lors du ramassage régulier. Les sacs jetés sont inspectés et recyclés chez Fundy Plastics à Pennfield, au Nouveau-Brunswick.

Conception renouvelée avec plusieurs avantages :

- Même dimensions intérieures v. 94 x 94 x 119 cms
- Coutures de finition à double ourlet (pour éviter l'effilochage du rebord)
- Une poignée de couleur noire (pour identifier l'endroit où attacher l'étiquette jaune afin de mieux la retrouver et aussi éviter l'étiquetage double)
- 4 poignées de coin croisées et rigides de 10 po. cousues à l'extérieur (pour faciliter l'accrochage, la manipulation et le transport des sacs remplis)
- Tissu plus épais et plus robuste (pour durée de vie prolongée)
- Double fond (pour éviter l'usure prématurée du fond)
- Type de sac circulaire sans couture (pour éviter le détachement de couture)

NOTEZ BIEN:
Il faut attacher l'étiquette jaune à la poignée noire.



UNITÉS REMBOURSÉES D'UNE ANNÉE À L'AUTRE

	Aluminium	Verre	PET	Autre	Total
1 ^{er} août - 30 septembre 2018	66 417 937	2 070 591	94 641 284	9 878 107	173 007 919
1 ^{er} août - 30 septembre 2019	68 359 086	2 100 926	93 165 494	8 836 744	172 462 250
Qté d'une année à l'autre	1 941 149	30 335	-1 475 790	-1 041 363	-545 669
% d'une année à l'autre	2,92 %	1,47 %	-1,56 %	-10,54 %	-0,32 %
% du total	39,64 %	1,22 %	54,02 %	5,21 %	

Pour plus d'information ou pour signaler tout incident, voici les numéros à composer :

- Environnement et Gouvernements locaux - 506-453-7945**
- Inscription des produits, demandes de renseignements sur le tri et demandes de renseignements généraux
- Rieux Transport - 1-877-999-1764** - Questions touchant l'horaire, les sacs de vrac et les palettess
- Encorp - 1-877-389-7320** - Demandes de renseignements sur les paiements et les rapports d'incident

POUR COMMUNIQUER AVEC NOUS :
1-877-389-7320 • www.encorpatl.ca
Région de Moncton : 506-389-7320

Pauline Nowlan
Comptabilité

Paul Robichaud
TI

François Côté
Développeur
de logiciel

Colette Boucher
Finances

Pierre Landry
Environnement

Tim Pidgeon
Re-Centre
Re-Express

Mario Cyr
AQ-CQ